



Europejski Fundusz Rolny na rzecz
Rozwoju Obszarów Wiejskich



Załącznik nr 9

PROCEDURY WYBORU I OCENY OPERACJI W RAMACH STRATEGII ROZWOJU LOKALNEGO KIEROWANEGO PRZEZ SPOŁECZNOŚĆ

Lokalna Grupa Działania Ziemi Siedleckiej

Siedlce, 07.11.2016 r.

Lokalna Grupa Działania Ziemi Siedleckiej

Siedziba: Stary Krzesk 62, 08-111 Krzesk | Biuro: ul. Chopina 10, 08-110 Siedlce, pok. 201

Tel./fax: 25 6330139, e-mail: biuro@lgdsiedlce.pl, www.lgdsiedlce.pl

KRS: 0000481573, NIP: 821-264-00-91, REGON: 147053726 | Konto bankowe: 34 9198 0003 0000 2118 2000 0010



Spis treści

I. Określenia i skróty.	3
II. Cel procedur wyboru i oceny operacji	4
III. Nabory wniosków	4
1. Zasady komunikacji pomiędzy SW i LGD oraz weryfikacja dostępnych limitów na LSR.	4
2. Uzgodnienie terminu i warunków naboru wniosków	4
3. Ogłoszenie o naborze wniosków	5
IV. Wybór operacji i kryteria wyboru i oceny operacji.	6
V. Zasady przeprowadzania naboru i oceny wniosków	7
1. Zasady ogólne.	7
2. Weryfikacja wstępna i ocena zgodności operacji z LSR	7
VI. Zasady dokonywania wyboru operacji przez Radę oraz ustalenia kwoty wsparcia.	8
VII. Zasady postępowania w sytuacji stwierdzenia błędów lub rozbieżnych ocen przy dokonywaniu wyboru operacji.	10
VIII. Zasady postępowania w przypadku uzyskania przez operację takiej samej liczby punktów	10
IX. Obsługa protestu	11
X. Zasady przekazywania przez LGD ZS do SW dokumentacji	12

Lokalna Grupa Działania Ziemi Siedleckiej

Siedziba: Stary Krzesk 62, 08-111 Krzesk | Biuro: ul. Chopina 10, 08-110 Siedlce, pok. 201

Tel./fax: 25 6330139, e-mail: biuro@lgsiedlce.pl, www.lgsiedlce.pl

KRS: 0000481573, NIP: 821-264-00-91, REGON: 147053726 | Konto bankowe: 34 9198 0003 0000 2118 2000 0010



I. Określenia i skróty.

Użyte w *Procedurach wyboru i oceny operacji w ramach strategii rozwoju lokalnego kierowanego przez społeczność*, zwanych dalej *Procedurami wyboru i oceny operacji*, określenia i skróty oznaczają:

- 1) LGD ZS – Lokalna grupa działania Ziemi Siedleckiej;
- 2) LSR – strategia rozwoju lokalnego kierowanego przez społeczność Ziemi Siedleckiej;
- 3) PROW na lata 2014-2020 – Program Rozwoju Obszarów Wiejskich na lata 2014-2020;
- 4) Rada – Rada, o której mowa w art. 4 ust. 3 pkt 4 ustawy RLKS;
- 5) rozporządzenie nr 1303/2013 – rozporządzenie Parlamentu Europejskiego i Rady (UE) nr 1303/2013 z dnia 17 grudnia 2013 r. ustanawiające wspólne przepisy dotyczące Europejskiego Funduszu Rozwoju Regionalnego, Europejskiego Funduszu Społecznego, Funduszu Spójności, Europejskiego Funduszu Rolnego na rzecz Rozwoju Obszarów Wiejskich oraz Europejskiego Funduszu Morskiego i Rybackiego oraz ustanawiające przepisy ogólne dotyczące Europejskiego Funduszu Rozwoju Regionalnego, Europejskiego Funduszu Społecznego, Funduszu Spójności i Europejskiego Funduszu Morskiego i Rybackiego oraz uchylające rozporządzenie Rady (WE) nr 1083/2006 (Dz. Urz. UE L 347 z 20.12.2013 r., str. 320, z późn. zm.);
- 6) rozporządzenie nr 640/2014 – rozporządzenie delegowane Komisji (UE) nr 640/2014 z dnia 11 marca 2014 r. uzupełniające rozporządzenie Parlamentu Europejskiego i Rady (UE) nr 1306/2013 w odniesieniu do zintegrowanego systemu zarządzania i kontroli oraz warunków odmowy lub wycofania płatności oraz do kar administracyjnych mających zastosowanie do płatności bezpośrednich, wsparcia rozwoju obszarów wiejskich oraz zasady wzajemnej zgodności (Dz. Urz. UE L 181 z 20.06.2014, str. 48);
- 7) rozporządzenie LSR – rozporządzenie Ministra Rolnictwa i Rozwoju Wsi z dnia 24 września 2015 r. w sprawie szczegółowych warunków i trybu przyznawania pomocy finansowej w ramach poddziałania „Wsparcie na wdrażanie operacji w ramach strategii rozwoju lokalnego kierowanego przez społeczność” objętego Programem Rozwoju Obszarów Wiejskich na lata 2014-2020 (Dz. U. poz. 1570);
- 8) ustawa RLKS – ustawa z dnia 20 lutego 2015 r. o rozwoju lokalnym z udziałem lokalnej społeczności (Dz. U. poz. 378);
- 9) ustawa ROW – ustawa z dnia 20 lutego 2015 r. o wspieraniu rozwoju obszarów wiejskich z udziałem środków Europejskiego Funduszu Rolnego na rzecz Rozwoju Obszarów Wiejskich w ramach Programu Rozwoju Obszarów Wiejskich na lata 2014-2020 (Dz. U. poz. 349);
- 10) ustawa w zakresie polityki spójności – ustawa z dnia 11 lipca 2014 r. o zasadach realizacji programów w zakresie polityki spójności finansowanych w perspektywie finansowej 2014–2020 (Dz. U. poz. 1146 z późn. zm.);
- 11) wniosek – wniosek o przyznanie pomocy na operacją realizowaną przez podmiot inny niż LGD albo wniosek o przyznanie pomocy na operację własną LGD albo wniosek o przyznanie pomocy na projekt grantowy;
- 12) ogłoszenie o naborze wniosków – ogłoszenie o naborze wniosków, o którym mowa w art. 19 ust. 1 ustawy RLKS;
- 13) umowa ramowa – umowa o warunkach i sposobie realizacji LSR;
- 14) umowa o przyznaniu pomocy – umowa, o której mowa w art. 34 ustawy ROW;
- 15) rozporządzenie LSR – rozporządzenie Ministra Rolnictwa i Rozwoju Wsi z dnia 25 sierpnia 2016 roku zmieniające rozporządzenie w sprawie szczegółowych warunków i trybu przyznawania pomocy finansowej w ramach poddziałania „Wsparcie na wdrażanie operacji w ramach strategii rozwoju lokalnego kierowanego przez społeczność” objętego Programem Rozwoju Obszarów Wiejskich na lata 2014–2020 (Dz. U. poz. 1390).

Lokalna Grupa Działania Ziemi Siedleckiej

Siedziba: Stary Krzesk 62, 08-111 Krzesk | Biuro: ul. Chopina 10, 08-110 Siedlce, pok. 201

Tel./fax: 25 6330139, e-mail: biuro@lgdsiedlce.pl, www.lgdsiedlce.pl

KRS: 0000481573, NIP: 821-264-00-91, REGON: 147053726 | Konto bankowe: 34 9198 0003 0000 2118 2000 0010



II. Cel procedur wyboru i oceny operacji

Zapewnienie jednolitego i prawidłowego wykonywania przez LGD zadań w zakresie wyboru i oceny operacji w związku z realizacją LSR, określonych w przepisach UE, ustawy RLKS oraz samej LSR.

III. Nabory wniosków

1. Zasady komunikacji pomiędzy SW i LGD oraz weryfikacja dostępnych limitów na LSR.

- 1) Przed rozpoczęciem po raz pierwszy procedury uzgadniania terminu i warunków naboru konieczne jest ustalenie pomiędzy LGD ZS i SW zasad komunikowania się (m.in. formy kontaktu oraz terminów). Konieczna jest forma pozwalająca na zachowanie śladu rewizyjnego w tym zakresie (pismo, mail).
- 2) Rozpoczęcie procedury uzgadniania z SW terminu naboru poprzedza wystąpienie LGD ZS do SW z zapytaniem o wysokość dostępnych środków finansowych (w przeliczeniu na złote) w ramach poddziałania 19.2 *Wdrażanie operacji w ramach strategii rozwoju lokalnego kierowanego przez społeczność* objętego PROW na lata 2014-2020.
- 3) Termin wystąpienia do SW z zapytaniem o wysokość dostępnych środków finansowych na nabory wniosków w ramach LSR musi pozwolić na zachowanie terminów, o których mowa w art. 19 ust. 2 ustawy RLKS.
- 4) Wystąpienie nie jest konieczne w przypadku ogłaszania pierwszego naboru wniosków w ramach poddziałania 19.2. Jeśli LGD ZS po raz pierwszy ogłasza jednocześnie kilka naborów – suma kwot ogłoszeń nie może przekroczyć limitu dostępnego LGD ZS w ramach LSR.
- 5) Przy określaniu dostępnych środków finansowych uwzględnia się różnice pomiędzy:
 - środkami finansowymi na wdrażanie LSR, z uwzględnieniem kwoty zastosowanych sankcji lub przyznanych bonusów, o których mowa w §8 umowy ramowej,
 - a kwotą z ogłoszeń o naborach wniosków, z uwzględnieniem kwoty oszczędności w ramach przeprowadzonych naborów, obejmujących:
 - a) niewykorzystane kwoty z ogłoszeń, uwzględniające również kwoty z wniosków rozpatrzonych negatywnie lub wycofanych, jeśli miały wpływ na wykorzystanie limitu z ogłoszenia,
 - b) różnice między kwotą przyznaną przez LGD ZS a kwotą z umowy określoną w wyniku przeprowadzonej kontroli administracyjnej,
 - c) różnice wynikające ze zmiany umów skutkujących zmniejszeniem kwoty pomocy,
 - d) kwoty wynikające z rozwiązanych umów,
 - e) różnice między kwotą z umowy a kwotą wypłaconą w wyniku kontroli administracyjnej wniosku o płatność,
 - f) kwoty z przeprowadzonych postępowań windykacyjnych lub dokonanych przez beneficjentów zwrotów.
 - oraz kwotą środków przeznaczonych w ramach LSR dla spraw przywróconych do weryfikacji po pozytywnym rozpatrzeniu protestu (jeżeli nie były dostępne środki w ramach naboru, w którym \został złożony wniosek objęty procedurą protestu).

2. Uzgodnienie terminu i warunków naboru wniosków.

- 1) Projekt ogłoszenia o naborze przygotowujący jest przez Zarząd LGD ZS.
- 2) Po ustaleniu wysokości dostępnych środków finansowych na nabory wniosków w ramach LSR, nie później niż 30 dni przed podaniem do publicznej wiadomości informacji o ogłoszeniu naboru wniosków, Zarząd LGD ZS występuje do SW z wnioskiem o ustalenie terminu naboru i przekazuje

Lokalna Grupa Działania Ziemi Siedleckiej

Siedziba: Stary Krzesk 62, 08-111 Krzesk | Biuro: ul. Chopina 10, 08-110 Siedlce, pok. 201

Tel./fax: 25 6330139, e-mail: biuro@lgsiedlce.pl, www.lgsiedlce.pl

KRS: 0000481573, NIP: 821-264-00-91, REGON: 147053726 | Konto bankowe: 34 9198 0003 0000 2118 2000 0010



projekt ogłoszenia z załącznikami. Załącznikiem do ogłoszenia o naborze jest dokument pt. *Cele ogólne i szczegółowe LSR, przedsięwzięcia wraz ze wskazaniem wskaźników planowanych do osiągnięcia w ramach naboru wniosków*, którego wzór stanowi Załącznik nr 1 do *Procedur wyboru i oceny operacji*.

- 3) LGD ZS ma możliwość ogłoszenia naboru jedynie w sytuacji, jeśli nie są osiągnięte zakładane w LSR wskaźniki i ich wartości, dla celów i przedsięwzięć, w które wpisuje się w zakres naboru. Jeśli zakładane wskaźniki zostały osiągnięte – LGD ZS nie może ogłosić naboru.

3. Ogłoszenie o naborze wniosków.

- 1) Ogłoszenie o naborze LGD ZS podaje do publicznej wiadomości nie wcześniej niż 30 dni i nie później niż 14 dni przed planowanym terminem rozpoczęcia naboru poprzez zamieszczenie ogłoszenia, co najmniej na stronie internetowej LGD ZS ze wskazaniem daty publikacji i numeru ogłoszenia oraz na tablicy ogłoszeń LGD ZS.
- 2) Ogłoszenie może być zamieszczone także m.in. w prasie o zasięgu lokalnym obejmującym obszar działania LGD ZS, na tablicach ogłoszeń oraz stronach internetowych gmin będących członkami LGD ZS.
- 3) Ogłoszenia są archiwizowane na stronie internetowej LGD ZS do końca 2028 roku.
- 4) Ogłoszenie o naborze wniosków o udzielenie wsparcia na operacje realizowane przez podmioty inne niż LGD ZS zawiera w szczególności:
 - a) wskazanie:
 - nazwy LGD ZS, terminu składania tych wniosków – nie krótszego niż 14 i nie dłuższego niż 30 dni ze wskazaniem daty i godziny końcowej – oraz miejsca składania wniosków, a także informacji o formie, w jakiej wniosek powinien być złożony ze wskazaniem strony internetowej, na której dostępny jest np. generator wniosków, jeśli będzie możliwe złożenie wniosku w formie elektronicznej,
 - formy wsparcia wraz z określeniem wysokości pomocy (intensywność pomocy oraz maksymalna kwota pomocy albo w przypadku premii – kwota premii) oraz informację o ograniczeniach w wysokości kwoty pomocy, np. dla danego typu operacji / rodzaju działalności gospodarczej, przy zachowaniu granic określonych przepisami §15 rozporządzenia LSR,
 - zakresu tematycznego operacji z odwołaniem do zakresów operacji, o których mowa w §2 rozporządzenia LSR;
 - b) obowiązujące w ramach naboru:
 - warunki udzielenia wsparcia,
 - *Kryteria wyboru i oceny operacji* wraz ze wskazaniem minimalnej liczby punktów, której uzyskanie jest warunkiem wyboru operacji;
 - informację o wymaganych dokumentach, potwierdzających spełnienie warunków udzielenia wsparcia – sporządzoną w formie listy;
 - wskazanie wysokości limitu środków w ramach ogłaszanego naboru;
 - informację o miejscu udostępnienia LSR, formularza wniosku o przyznanie pomocy, formularza wniosku o płatność oraz formularza umowy o przyznanie pomocy;
 - *Procedury wyboru i oceny operacji* obowiązujące w ramach danego naboru;
 - c) informację o miejscu upublicznienia *Kryteria wyboru i oceny operacji* wraz z *Procedurą ustalania lub zmiany kryteriów wyboru i oceny operacji* oraz zasad przyznawania punktów za spełnienie danego kryterium.

Lokalna Grupa Działania Ziemi Siedleckiej

Siedziba: Stary Krzesk 62, 08-111 Krzesk | Biuro: ul. Chopina 10, 08-110 Siedlce, pok. 201

Tel./fax: 25 6330139, e-mail: biuro@lgsiedlce.pl, www.lgsiedlce.pl

KRS: 0000481573, NIP: 821-264-00-91, REGON: 147053726 | Konto bankowe: 34 9198 0003 0000 2118 2000 0010



- 5) LGD ZS zamieszcza na swojej stronie internetowej oraz udostępnia w Biurze LGD ZS wszelkie dokumenty dotyczące naboru, w szczególności obowiązujące w ramach danego naboru *Kryteria wyboru i oceny operacji* wraz z *Procedurą ustalania lub zmiany kryteriów*, wzory niezbędnych dokumentów, o których mowa w treści procedur.
- 6) Nie ma możliwości zmiany treści ogłoszenia o naborze wniosków oraz *Kryteriów wyboru operacji* i ustalonych w odniesieniu do naboru wymogów, po ich zamieszczeniu na stronie internetowej LGD.

IV. Wybór operacji i kryteria wyboru i oceny operacji.

1. Weryfikacja zgodności operacji z LSR oraz wybór operacji jest dokonywany w terminie wskazanym w art. 21 ust. 1 ustawy o RLKS.
2. W tym terminie LGD dokonuje oceny wstępnej, oceny zgodności operacji z LSR oraz wybiera operacje i ustala kwotę wsparcia.
3. Wykaz *Kryteriów wyboru i oceny operacji*, ze szczegółowym opisem Kryteriów oraz możliwych do uzyskania punktów za ich spełnienie, stanowi Załącznik nr 2a do niniejszej *Procedury wyboru i oceny operacji*.
4. *Procedura zmiany Kryteriów wyboru i oceny operacji* stanowi Załącznik nr 2b do niniejszej *Procedury*.
5. Opracowane *Kryteria* mają charakter oceny punktowej.
6. W całym procesie oceny w ramach danego naboru stosowane są te same *Kryteria* oraz *Procedury wyboru i oceny operacji*.
7. *Procedury wyboru i oceny operacji* oraz *Kryteria wyboru operacji* zostały określone w sposób uniwersalny i pozwalają na wybór operacji, które w sposób najbardziej optymalny przyczynią się do realizacji LSR oraz będą możliwe do finansowania w ramach PROW na lata 2014-2020.
8. W ogłoszeniu o naborze wniosków ustala się minimalną liczbę punktów warunkujących możliwość wyboru operacji przez Radę.
9. Obowiązkowe kryteria wyboru:
 - a) w odniesieniu do naborów ogłaszanych w zakresie rozwoju przedsiębiorczości na obszarze wiejskim – tworzenie nowych miejsc pracy,
 - b) w przypadku operacji z zakresu infrastruktury turystycznej, rekreacyjnej, kulturalnej lub drogowej gwarantującej spójność terytorialną w zakresie włączenia społecznego – preferencje dla operacji realizowanych w miejscowościach zamieszkałych przez mniej niż 5 tys. mieszkańców.
10. Dodatkowe kryteria wyboru:
 - a) preferencje dla operacji innowacyjnych;
 - b) preferencje dla operacji przewidujących zastosowanie rozwiązań sprzyjających ochronie środowiska lub klimatu;
 - c) preferencje dla operacji wpływających na generowanie nowych miejsc pracy w wyniku realizacji operacji,
 - d) preferencje dla operacji realizowanych przez podmioty zakładające działalność, której podstawę będą stanowiły lokalne produkty rolne, ukierunkowanych na zaspokojenie grup defaworyzowanych, określonych w LSR,
 - e) preferencje dla operacji, w przypadku których wnioskodawca deklaruje zaangażowanie większego od wymaganego wkładu własnego,
 - f) preferencje dla wnioskodawców, którzy przed złożeniem wniosku korzystali z doradztwa LGD i przygotowany wniosek uzyskał pozytywną opinię Biura LGD.

Lokalna Grupa Działania Ziemi Siedleckiej

Siedziba: Stary Krzesk 62, 08-111 Krzesk | Biuro: ul. Chopina 10, 08-110 Siedlce, pok. 201

Tel./fax: 25 6330139, e-mail: biuro@lgdsiedlce.pl, www.lgdsiedlce.pl

KRS: 0000481573, NIP: 821-264-00-91, REGON: 147053726 | Konto bankowe: 34 9198 0003 0000 2118 2000 0010



V. Zasady przeprowadzania naboru i oceny wniosków.

1. Zasady ogólne.

- 1) Wniosek jest składany do LGD zgodnie z art. 20 ust. 1 ustawy RLKS oraz §20 rozporządzenia LSR, przy czym bezpośrednio oznacza: osobiście albo przez pełnomocnika albo przez osobę upoważnioną.
- 2) Złożenie wniosku w LGD potwierdzone jest na kopii pierwszej strony wniosku. Potwierdzenie zawiera datę złożenia wniosku, liczbę złożonych wraz z wnioskiem załączników oraz jest opatrzone pieczęcią LGD i podpisane przez osobę przyjmującą w LGD wniosek.
- 3) Termin złożenia wniosku uważa się za zachowany, jeśli data z pieczęci LGD / wpisana przez LGD (potwierdzająca złożenie wniosku) nie jest wcześniejsza niż data rozpoczęcia naboru i późniejsza niż dzień zakończenia terminu naboru wniosków. W przypadku pomyłek – potwierdzeniem złożenia wniosku w terminie będzie data rejestracji w rejestrze prowadzonym przez LGD. Wzór Rejestru interesów stanowi Załącznik nr 7 do *Procedury wyboru i oceny operacji*
- 4) LGD zobowiązana jest nadać każdemu wnioskowi indywidualne oznaczenie (znak sprawy) i wpisać je na wniosku w odpowiednim polu Potwierdzenie przyjęcia przez LGD. Numer ten powinien zostać odzwierciedlony w rejestrze prowadzonym przez LGD.
- 5) Wnioskodawca ma możliwość wycofania wniosku lub innej deklaracji po pisemnym zawiadomieniu LGD o wycofaniu wniosku lub innej deklaracji przez podmiot ubiegający się o wsparcie.
- 6) LGD zachowuje dowody ww. wycofania – kopia wycofanego dokumentu pozostaje w LGD wraz z oryginałem wniosku o jego wycofanie. Równocześnie LGD dokonuje zwrotu złożonych dokumentów podmiotowi ubiegającemu się o wsparcie (na jego wniosek) bezpośrednio lub korespondencyjnie.
- 7) Wycofanie dokumentu sprawi, że podmiot ubiegający się o wsparcie znajdzie się w sytuacji sprzed jego złożenia. Wniosek skutecznie wycofany nie wywołuje żadnych skutków prawnych, a podmiot, który złożył, a następnie skutecznie wycofał wniosek, będzie traktowany jakby tego wniosku nie złożył.

2. Weryfikacja wstępna i ocena zgodności operacji z LSR.

- 1) Przed przystąpieniem do wyboru operacji LGD ZS dokonuje wstępnej wniosków o przyznanie pomocy, w tym oceny zgodności operacji z LSR w zakresie:
 - złożenia wniosku w miejscu i terminie wskazanym w ogłoszeniu o naborze,
 - zgodności operacji z zakresem tematycznym, który został wskazany w ogłoszeniu o naborze wniosków o przyznanie pomocy,
 - zgodności operacji z Programem, w ramach, którego jest planowana realizacja tej operacji, w tym zgodności operacji z formą wsparcia wskazaną w ogłoszeniu o naborze,
 - spełniania dodatkowych warunków udzielenia wsparcia obowiązujących w ramach naboru.
- 2) Weryfikacja wstępna operacji dokonywana jest przez Biuro LGD ZS. Wzór Karty weryfikacji wstępnej wniosku stanowi Załącznik 3a do Procedury.
- 3) Ostateczną decyzję w sprawie oceny, czy operacja spełnia warunki określone w pkt.1, podejmuje Rada na podstawie oceny dokonanej Biuro LGD ZS. Wzór Karty wyniku weryfikacji wstępnej stanowi Załącznik nr 3b do Procedury. Wyniki oceny Rady mają odzwierciedlenie w protokole.
- 4) Operacje, które nie spełniają warunków wstępnej oceny wniosków o przyznanie pomocy nie podlegają ocenie zgodności z LSR i wyborowi.
- 5) Zgodnie z art. 21 ust. 2 ustawy o RLKS, przez operację zgodną z LSR rozumie się operację, która:
 - zakłada realizację celów głównych i szczegółowych LSR, przez osiągnięcie zaplanowanych w LSR wskaźników;

Lokalna Grupa Działania Ziemi Siedleckiej

Siedziba: Stary Krzesk 62, 08-111 Krzesk | Biuro: ul. Chopina 10, 08-110 Siedlce, pok. 201

Tel./fax: 25 6330139, e-mail: biuro@lgsiedlce.pl, www.lgsiedlce.pl

KRS: 0000481573, NIP: 821-264-00-91, REGON: 147053726 | Konto bankowe: 34 9198 0003 0000 2118 2000 0010



- jest zgodna z PROW na lata 2014-2020, w ramach, którego jest planowana realizacja tej operacji.
- 6) Weryfikacja zgodności operacji z LSR dokonywana jest przez Biuro LGD ZS. Wzór Karty weryfikacji zgodności operacji z LSR stanowi Załącznik 4a do *Procedury wyboru i oceny operacji*.
- 7) Ostateczną decyzję w sprawie zgodności operacji z LSR, podejmuje Rada, na podstawie oceny dokonanej przez Biuro LGD ZS. Wzór Karty zgodności operacji z LSR stanowi Załącznik nr 4b do *Procedury wyboru i oceny operacji*. Wyniki oceny Rady mają odzwierciedlenie w protokole.
- 8) LGD weryfikuje zgodność operacji z warunkami przyznania pomocy określonymi w PROW na lata 2014-2020 (dalej: zgodność operacji z PROW na lata 2014-2020) przy zastosowaniu karty weryfikacji, w której zostały uwzględnione punkty kontrolne ujęte w załączniku do Wytycznej Ministra Rolnictwa i Rozwoju Wsi w sprawie zapewnienie jednolitego i prawidłowego wykonywania przez lokalne grupy działania zadań związanych z realizacją lokalnych strategii rozwoju.
- 9) Wzór listy operacji zgodnych z LSR stanowi Załącznik nr 6a do *Procedury wyboru i oceny operacji*.

VI. Zasady dokonywania wyboru operacji przez Radę oraz ustalenia kwoty wsparcia.

1. Wsparcie techniczne Rady stanowi Biuro LGD ZS, które czuwa nad prawidłowym przebiegiem procesu oceny i wyboru oraz formalną poprawnością sporządzanej dokumentacji z prac Rady.
2. Podczas dokonywania wyboru operacji realizowane są czynności zapewniające bezstronność członków Rady, a skład Rady jest zgodny z wymaganiami określonymi w art. 32 ust. 2 lit. b rozporządzenia nr 1303/2013. Wzór oświadczenia o bezstronności i poufności stanowi Załącznik nr 8 do *Procedury wyboru i oceny operacji*.
3. Podczas dokonywania wyboru zapewnia się zachowanie paritetu określonego w art. 34 ust. 3 lit. b rozporządzenia nr 1303/2013.
4. Głosowanie w sprawie wyboru operacji odbywa się poprzez wypełnienie **Karty oceny zgodności operacji z kryteriami wyboru** przez każdego członka Rady. Wzór **Karty oceny zgodności operacji z kryteriami wyboru** stanowi Załącznik nr 5a do *Procedury wyboru i oceny operacji*.
5. Liczbę punktów uzyskanych w ramach wyboru ogłasza Przewodniczący, informując jednocześnie o osiągnięciu lub nie minimalnej liczby punktów przez daną operację. Wyniki wyboru dotyczący każdej operacji odnotowuje się w Załączniku nr 5b, który stanowi załącznik do protokołu z posiedzenia Rady.
6. Liczbę punktów uzyskanych w ramach wyboru ogłasza Przewodniczący informując jednocześnie o osiągnięciu lub nie minimalnej liczby punktów wymaganych do osiągnięcia w ramach danej operacji. Wyniki wyboru dotyczący każdej operacji odnotowuje się w załączniku nr 5b, który stanowi załącznik do protokołu z posiedzenia Rady.
7. Na podstawie wyników głosowania według *Kryteriów wyboru i oceny operacji*, LGD ZS sporządza Listę operacji wybranych do finansowania, ze wskazaniem, które operacje mieszczą się w limicie środków wskazanym w ogłoszeniu o naborze wniosków o udzielenie wsparcia, o którym mowa w art. 35 ust.1 lit b rozporządzenia 1303/2013. Wzór listy operacji wybranych do finansowania stanowi Załącznik nr 6b do *Procedury wyboru i oceny operacji*.
8. Ustalenie kwoty wsparcia odbywa się przez:
 - a) zastosowanie wskazanej w LSR intensywności pomocy określonej dla danej grupy beneficjentów (jednostki sektora finansów publicznych (jsfp), podmioty wykonujące działalność gospodarczą lub pozostałe podmioty) w granicach określonych przepisami §18 rozporządzenia LSR,
 - b) zastosowanie wskazanej w LSR lub w ogłoszeniu o naborze wniosków kwoty pomocy w granicach określonych przepisami §15 rozporządzenia LSR, albo
 - c) przyznanie premii w wysokości określonej w LSR, tj. 60 tys. zł.

Lokalna Grupa Działania Ziemi Siedleckiej

Siedziba: Stary Krzesk 62, 08-111 Krzesk | Biuro: ul. Chopina 10, 08-110 Siedlce, pok. 201

Tel./fax: 25 6330139, e-mail: biuro@lgdsiedlce.pl, www.lgdsiedlce.pl

KRS: 0000481573, NIP: 821-264-00-91, REGON: 147053726 | Konto bankowe: 34 9198 0003 0000 2118 2000 0010



9. Jeśli tak wyliczona kwota pomocy będzie przekraczać kwotę pomocy określoną we wniosku przez podmiot ubiegający się o przyznanie pomocy lub maksymalną kwotę pomocy określoną w §15 rozporządzenia LSR lub dostępne dla beneficjenta limity (pozostający do wykorzystania limit na beneficjenta w okresie programowania 2014-2020 oraz dostępny beneficjentowi limit pomocy de minimis) – LGD dokonuje odpowiedniego zmniejszenia kwoty pomocy na poziomie określonym w LSR.
10. Ustalając kwotę pomocy dla danej operacji – LGD dokonuje przeliczenia poziomu dofinansowania określonego w LSR dla danego rodzaju beneficjenta oraz sumy kosztów kwalifikowalnych operacji. Jeśli tak wyliczona kwota pomocy będzie przekraczać:
- a) maksymalną kwotę pomocy określoną przez LGD w LSR lub ogłoszeniu, lub
 - b) kwotę pomocy określoną we wniosku przez podmiot ubiegający się o przyznanie pomocy, lub
 - c) maksymalną kwotę pomocy określoną w §15 rozporządzenia LSR, lub
 - d) dostępne dla beneficjenta limity (pozostający do wykorzystania limit na beneficjenta w okresie programowania 2014-2020 oraz dostępny beneficjentowi limit pomocy de minimis)
- LGD dokonuje odpowiedniego zmniejszenia kwoty pomocy na poziomie określonym w LSR.
11. Przewodniczący Rady, wspierany przez Biuro LGD, odpowiada za tworzenie list rankingowych, właściwe prowadzenie posiedzeń, sporządzenie protokołu z posiedzenia Rady, ustalanie kwot wsparcia, sporządzanie listy operacji i uchwał Rady.
12. W przypadku każdej operacji będącej przedmiotem posiedzenia Rady podejmowana jest przez Radę decyzja w formie Uchwały o wybraniu bądź nie wybraniu operacji do finansowania.
13. Uchwała Rady powinna zawierać:
- 1) informacje o podmiocie ubiegającym się o przyznanie pomocy (imię i nazwisko lub nazwę, miejsce zamieszkania lub miejsce działalności, adres lub siedzibę, numer identyfikacyjny),
 - 2) tytuł operacji zgodny z tytułem podanym we wniosku,
 - 3) kwotę wsparcia dla wnioskodawcy,
 - 4) informację o wyniku oceny zgodności operacji z LSR,
 - 5) informację w zakresie spełnienia przez operację *Kryteriów wyboru i oceny operacji* wraz z uzasadnieniem oceny i podaniem liczby punktów otrzymanych przez operację,
 - 6) informację czy operacja mieści się w limicie środków wskazanym w ogłoszeniu o naborze wniosków,
 - 7) informację o decyzji Rady w sprawie wyboru lub operacji do dofinansowania lub nie dokonaniu wyboru.
14. W terminie 7 dni od dnia zakończenia wyboru operacji, LGD:
- 1) przekazuje podmiotowi ubiegającemu się o wsparcie, pisemną informację o wyniku oceny zgodności jego operacji z LSR lub wyniku wyboru, w tym oceny w zakresie spełniania przez jego operację kryteriów wyboru wraz z uzasadnieniem oceny i podaniem liczby punktów otrzymanych przez operację, a w przypadku pozytywnego wyniku wyboru – zawierającą dodatkowo wskazanie, czy w dniu przekazania wniosków o udzielenie wsparcia do zarządu województwa operacja mieści się w limicie środków wskazanym w ogłoszeniu o naborze tych wniosków;
 - 2) zamieszcza na swojej stronie internetowej listę operacji zgodnych z LSR oraz listę operacji wybranych, ze wskazaniem, które z operacji mieszczą się w limicie środków wskazanym w ogłoszeniu o naborze wniosków o udzielenie wsparcia.
15. Ponadto, na stronie internetowej LGD zamieszcza protokół z posiedzenia Rady, dotyczącego oceny i wyboru operacji, zawierający informację o wyłączeniach w związku z potencjalnym konfliktem interesów.

Lokalna Grupa Działania Ziemi Siedleckiej

Siedziba: Stary Krzesk 62, 08-111 Krzesk | Biuro: ul. Chopina 10, 08-110 Siedlce, pok. 201

Tel./fax: 25 6330139, e-mail: biuro@lgsiedlce.pl, www.lgsiedlce.pl

KRS: 0000481573, NIP: 821-264-00-91, REGON: 147053726 | Konto bankowe: 34 9198 0003 0000 2118 2000 0010



16. Przekazywaną do podmiotów ubiegających się o wsparcie pisemną informację sporządza Biuro LGD w postaci pisma, podpisanego przez osobę upoważnioną, np. reprezentującą LGD.
17. Forma przekazywania wnioskodawcom różni się w zależności od wyniku oceny.
18. W przypadku operacji wybranych przez LGD do finansowania, które mieszczą się w limicie środków, w odniesieniu do których ustawa RLKS nie przewiduje możliwości wniesienia protestu, skan pisma jest przekazywany drogą poczty elektronicznej (z opcją potwierdzania dostarczenia i odczytu wiadomości).
19. W przypadku wyniku oceny, w odniesieniu do którego ustawa przewiduje możliwość wniesienia protestu, o którym mowa w art. 21 ust. 6 oraz art. 22 ustawy RLKS, skan pisma jest przekazywany drogą poczty elektronicznej (z opcją potwierdzania dostarczenia i odczytu wiadomości), a oryginał pisma – listem poleconym za zwrotnym potwierdzeniem odbioru. Jest to niezbędne w celu potwierdzenia doręczenia pisma i ustalenia terminowego wniesienia ewentualnego protestu.
20. Pismo zawiera pouczenie o możliwości wniesienia protestu, określające:
 - termin do wniesienia protestu;
 - do którego zarządu województwa należy skierować protest i za pośrednictwem której LGD;
 - wymogi formalne protestu.
21. Beneficjent może ubiegać się o zmianę umowy o przyznaniu pomocy pod warunkiem uzyskania pozytywnej opinii LGD w sprawie możliwości zmiany umowy o przyznaniu pomocy przez beneficjenta w formie uchwały rady w tej sprawie (w przypadku, gdy ZW zwróci się do LGD ZS z prośbą o taką opinię).

VII. Zasady postępowania w sytuacji stwierdzenia błędów lub rozbieżnych ocen przy dokonywaniu wyboru operacji.

1. Stwierdzone przez Biuro LGD lub Przewodniczącego Rady uchybienia formalne lub braki są usuwane przez Członka Rady poprzez czytelne wpisanie poprawek i postawienie przy każdej naniesionej poprawce podpisu.
2. W przypadku stwierdzenia błędów lub braków w *Karcie oceny zgodności operacji z kryteriami wyboru*, Przewodniczący wzywa członka Rady do jej uzupełnienia lub poprawy. Członek Rady na wcześniej wypełnionej *Karcie* może uzupełnić brakujące wpisy lub poprawić błędne wyliczenia poprzez dokonanie czytelnej korekty i postawienie przy tych poprawkach swojego podpisu.
3. Dokonane przez członków Rady oceny są również sprawdzane pod kątem wystąpienia istotnych rozbieżności.
4. W sytuacji wystąpienia rozbieżnych ocen w ramach Kryteriów oceny – Przewodniczący wzywa Członka Rady do dokonania ponownej analizy. W razie konieczności odbywa się dyskusja.
5. Za istotną rozbieżność uznaje się ocenę odbiegającą o ponad 50% od średniej arytmetycznej wszystkich ocen danej operacji.
6. W przypadku, gdy nadal będą występować istotne rozbieżności, ocena uznana za istotnie rozbieżną nie będzie brana pod uwagę. W protokole z oceny i wyboru operacji zostanie zamieszczona odpowiednia adnotacja wyjaśniająca tryb postępowania z rozbieżnościami.

VIII. Zasady postępowania w przypadku uzyskania przez operację takiej samej liczby punktów

1. W przypadku uzyskania przez dwie lub więcej operacji takiej samej liczby punktów na podstawie *Kryteriów wyboru i oceny operacji*, o miejscu na liście operacji wybranych decyduje:
 - 1) Większa liczba punktów uzyskanych w ramach kryterium nr 1,
 - 2) Jeśli oparcie nadal mają taką samą liczbę punktów – decyduje większa liczba punktów uzyskanych w ramach kryterium nr 2,



- 3) Jeśli operacje nadal mają taką samą liczbę punktów – decyduje większa liczba punktów uzyskanych w ramach kryterium nr 3, następnie w ramach Kryterium nr 4, aż do ostatniego z Kryteriów wyboru i oceny.
2. Jeżeli metoda selekcji opisana w ust. 1 okaże się nieskuteczna, o miejscu na liście operacji wybranych decyduje data i godzina złożenia wniosku w Biurze LGD zgodnie z zasadą „im wcześniejsza data, godzina, minuta złożenia wniosku w miejscu składania wniosków, tym wyższe miejsce na liście”.

IX. Obsługa protestu

1. Protest, o którym mowa w art. 22 ustawy RLKS przysługuje podmiotom ubiegającym się o wsparcie, jeśli operacja, o której wsparcie ubiega się wnioskodawca została negatywnie oceniona pod względem zgodności z LSR, nie została wybrana przez Radę albo została wybrana, ale nie mieści się w limicie środków wskazanym w ogłoszeniu o naborze wniosków, przy czym okoliczność, że operacja nie mieści się w limicie środków wskazanym w ogłoszeniu o naborze nie może stanowić wyłącznej przesłanki wniesienia protestu.
2. Protest wnosi się w terminie 7 dni od dnia doręczenia informacji od LGD w sprawie wyników wyboru operacji.
3. Protest jest wnoszony za pośrednictwem LGD ZS i rozpatrywany przez Zarząd Województwa.
4. Protest jest wnoszony w formie pisemnej i zawiera:
 - 1) oznaczenie zarządu województwa właściwego do rozpatrzenia protestu;
 - 2) oznaczenie wnioskodawcy;
 - 3) numer WOPP;
 - 4) wskazanie kryteriów wyboru operacji, z których oceną wnioskodawca, się nie zgadza lub wskazanie, w jakim zakresie wnioskodawca, nie zgadza się z negatywną oceną zgodności operacji z LSR oraz uzasadnienie stanowiska wnioskodawcy;
 - 5) wskazanie zarzutów o charakterze proceduralnym w zakresie przeprowadzonej oceny, jeżeli zdaniem wnioskodawcy, naruszenia takie miały miejsce, wraz z uzasadnieniem;
 - 6) podpis wnioskodawcy, lub osoby upoważnionej do jego reprezentowania, z załączeniem oryginału lub kopii dokumentu poświadczającego umocowanie takiej osoby do reprezentowania wnioskodawcy.
5. W przypadku wniesienia protestu niespełniającego ww. wymogów formalnych lub zawierającego oczywiste omyłki, LGD ZS wzywa wnioskodawcę do jego uzupełnienia lub poprawienia w nim oczywistych omyłek, w terminie 7 dni, licząc od dnia otrzymania wezwania, pod rygorem pozostawienia protestu bez rozpatrzenia.
6. Uzupełnienie protestu, może nastąpić wyłącznie w odniesieniu do wymogów formalnych, tj.:
 - 1) oznaczenia instytucji właściwej do rozpatrzenia protestu;
 - 2) oznaczenia wnioskodawcy;
 - 3) numeru wniosku o przyznanie pomocy;
 - 4) podpisu wnioskodawcy lub osoby upoważnionej do jego reprezentowania, z załączeniem oryginału lub kopii dokumentu poświadczającego umocowanie takiej osoby do reprezentowania wnioskodawcy.
7. Wezwanie do uzupełnienia protestu lub poprawienia w nim oczywistych omyłek wstrzymuje bieg terminu na weryfikację wyników wyboru operacji (termin dla LGD) i bieg terminu na rozpatrzenie protestu (termin dla zarządu województwa).

Lokalna Grupa Działania Ziemi Siedleckiej

Siedziba: Stary Krzesk 62, 08-111 Krzesk | Biuro: ul. Chopina 10, 08-110 Siedlce, pok. 201

Tel./fax: 25 6330139, e-mail: biuro@lgdsiedlce.pl, www.lgdsiedlce.pl

KRS: 0000481573, NIP: 821-264-00-91, REGON: 147053726 | Konto bankowe: 34 9198 0003 0000 2118 2000 0010



8. Wniesienie protestu oraz procedura odwoławcza nie wstrzymują dalszego postępowania z wnioskami o przyznanie pomocy, dotyczącymi wybranych operacji, w tym przekazywania wniosków przez LGD do Zarządu Województwa i udzielania wsparcia.
9. LGD ZS w terminie 14 dni od dnia otrzymania protestu weryfikuje wyniki dokonanej przez siebie oceny operacji w zakresie kryteriów i zarzutów podnoszonych w proteście, i:
 - 1) dokonuje zmiany podjętego rozstrzygnięcia, co skutkuje odpowiednio skierowaniem operacji do właściwego etapu oceny albo umieszczeniem go na liście operacji wybranych przez LGD w wyniku przeprowadzenia procedury odwoławczej, informując o tym wnioskodawcę, albo
 - 2) kieruje protest wraz z otrzymaną od wnioskodawcy dokumentacją do zarządu województwa, załączając do niego stanowisko dotyczące braku podstaw do zmiany podjętego rozstrzygnięcia, oraz informuje wnioskodawcę na piśmie o przekazaniu protestu.
10. Niezależnie od powyższego, o wniesionym proteście LGD informuje niezwłocznie Zarząd Województwa.
11. W przypadku uwzględnienia protestu, Zarząd Województwa może:
 - 1) odpowiednio skierować projekt do właściwego etapu oceny albo umieścić go na liście projektów wybranych przez LGD w wyniku przeprowadzenia procedury odwoławczej, informując o tym wnioskodawcę, albo
 - 2) przekazać sprawę LGD w celu przeprowadzenia ponownej oceny operacji, jeżeli stwierdzi, że doszło do naruszeń obowiązujących procedur i konieczny do wyjaśnienia zakres sprawy ma istotny wpływ na wynik oceny, informując wnioskodawcę na piśmie o przekazaniu sprawy.

X. Zasady przekazywania przez LGD ZS do SW dokumentacji.

Zasady i tryb przekazywania do SW dokumentacji dotyczącej przeprowadzonego wyboru wniosków określa Wytyczna nr 2/1/2016 w zakresie jednolitego i prawidłowego wykonywania przez Lokalne grupy działania zadań związanych z realizacją strategii rozwoju lokalnego kierowanego przez społeczność w ramach działania „Wsparcie dla rozwoju lokalnego w ramach inicjatywy Leader” objętego PROW na lata 2014-2020.

Lokalna Grupa Działania Ziemi Siedleckiej

Siedziba: Stary Krzesk 62, 08-111 Krzesk | Biuro: ul. Chopina 10, 08-110 Siedlce, pok. 201

Tel./fax: 25 6330139, e-mail: biuro@lgdsiedlce.pl, www.lgdsiedlce.pl

KRS: 0000481573, NIP: 821-264-00-91, REGON: 147053726 | Konto bankowe: 34 9198 0003 0000 2118 2000 0010



Załącznik nr 1

do Procedur wyboru i oceny operacji w ramach strategii rozwoju lokalnego kierowanego przez społeczność

Planowane do osiągnięcia w wyniku operacji cele ogólne, szczegółowe, przedsięwzięcia oraz zakładane do osiągnięcia wskaźniki.

Numer naboru

Cel ogólny LSR						
Cel(e) szczegółowe LSR						
Przedsięwzięcia						
Wskaźnik						
Lp.	Nazwa wskaźnika ujętego w LSR	Jedn. miary	Wartość wskaźnika z LSR	Wartość zrealizowanych wskaźników z LSR	Wartość wskaźnika planowana do osiągnięcia w związku z realizacją operacji	Wartość wskaźnika z LSR pozostająca do realizacji
1						
2						
3						
...						

Lokalna Grupa Działania Ziemi Siedleckiej

Siedziba: Stary Krzesk 62, 08-111 Krzesk | Biuro: ul. Chopina 10, 08-110 Siedlce, pok. 201

Tel./fax: 25 6330139, e-mail: biuro@lgdsiedlce.pl, www.lgdsiedlce.pl

KRS: 0000481573, NIP: 821-264-00-91, REGON: 147053726 | Konto bankowe: 34 9198 0003 0000 2118 2000 0010



Załącznik nr 2a

do Procedur wyboru i oceny operacji w ramach strategii rozwoju lokalnego kierowanego przez społeczność

Kryteria wyboru i oceny operacji realizowanych przez inne podmioty niż LGD

Lp.	Nazwa kryterium oceny oraz szczegółowy opis sposobu oceny lub wymagań koniecznych do spełnienia danego kryterium	Możliwe do uzyskania punkty za spełnienie kryterium
1	<p>Wnioskodawca przed złożeniem wniosku skorzystał z doradztwa LGD (projekt został pozytywnie zaopiniowany przez Biuro LGD),</p> <p>Kryterium ma zapewnić wysoką jakość wniosków o przyznanie pomocy oraz gotowość projektów do realizacji w ramach LSR. Wnioski dobrze przygotowane, kompletne pod względem wymaganych załączników pozwolą na wyeliminowanie projektów, które nie są jeszcze dojrzałe i nie zostaną pozytywnie ocenione w ramach kontroli administracyjnej. Wnioskodawca ma możliwość jednokrotnego usunięcia braków w trakcie oceny wniosku przez SW, co oznacza, iż LGD powinna dokonywać wyboru sposób projektów, które są gotowe do realizacji.</p> <p><u>Źródło informacji przy ocenie:</u></p> <p>Dokumentacja LGD (pisemne zaświadczenie z Biura LGD ZS, karta doradztwa, listy obecności na szkoleniach lub zaświadczenia/certyfikaty, wydruki wiadomości elektronicznych, itp.).</p> <p>Wniosek o przyznanie pomocy wraz z wymaganymi załącznikami.</p>	<p>0 pkt. – brak informacji o przeprowadzonych konsultacjach (nie są wliczane konsultacje telefoniczne)</p> <p>10 pkt. – Wnioskodawca przed złożeniem wniosku skorzystał z doradztwa LGD (konsultacje stacjonarne przeprowadzone przez Biuro LGD), a przygotowany wniosek uzyskał pozytywną, pisemną rekomendację Biura LGD ZS jako kompletny i spełniający kryteria dla danego naboru</p>
2	<p>Tworzenie nowych miejsc w związku z:</p> <ul style="list-style-type: none"> - uruchamianiem działalności gospodarczej, lub - rozwojem prowadzonej działalności gospodarczej, lub - w związku z realizacją projektu niezwiązanego z tworzeniem lub rozwojem działalności gospodarczej. 	<p>0 pkt. – operacja nie jest związana z tworzeniem lub rozwojem działalności gospodarczej albo wnioskodawca nie planuje utworzenia w wyniku realizacji operacji miejsca pracy</p> <p>2 pkt. – operacja jest związana z tworzeniem lub rozwojem działalności gospodarczej i wnioskodawca zadeklarował utworzenie</p>

Lokalna Grupa Działania Ziemi Siedleckiej
 Siedziba: Stary Krzesk 62, 08-111 Krzesk | Biuro: ul. Chopina 10, 08-110 Siedlce, pok. 201
 Tel./fax: 25 6330139, e-mail: biuro@lgsiedlce.pl, www.lgsiedlce.pl
 KRS: 0000481573, NIP: 821-264-00-91, REGON: 147053726 | Konto bankowe: 34 9198 0003 0000 2118 2000 0010



Europejski Fundusz Rolny na rzecz Rozwoju Obszarów Wiejskich



	<p>Kryterium ma zapewnić preferencje dla projektów generujących więcej nowych miejsc pracy.</p> <p>Dodatkowe punkty mogą uzyskać:</p> <ul style="list-style-type: none">- tzw. samozatrudnieni, jeśli w związku z premią na uruchamianie działalności gospodarczej w ramach operacji – utworzą dodatkowe miejsce/miejsca pracy dla innej niż wnioskodawca osoby/osób;- wnioskodawcy, którzy w związku z rozwijaniem działalności gospodarczej w ramach operacji, utworzą więcej niż 1 miejsce pracy przy kwocie dofinansowania do 100 tys. zł, więcej niż 2 miejsca przy kwocie dofinansowania do 200 tys. zł oraz więcej niż 3 miejsca pracy – przy kwocie dofinansowania do 300 tys. zł- wnioskodawcy, którzy w związku z realizacją operacji niezwiązanej z uruchomieniem lub rozwojem działalności gospodarczej utworzą 1 miejsce pracy. <p><u>Źródło informacji przy ocenie:</u></p> <p>Wniosek o przyznanie pomocy wraz z załącznikami oraz Biznesplan, który uzasadnia utworzenie deklarowanej liczby miejsc pracy.</p>	<p>wymaganej liczby miejsc pracy uzależnionej od formy wsparcia (premia na rozpoczęcie działalności gospodarczej – 1 miejsce pracy) lub kwoty wsparcia (pomoc do 100 tys. zł – 1 miejsce pracy, do 200 tys. zł – 2 miejsca pracy, do 300 tys. zł – 3 miejsca pracy)</p> <p>8 pkt. – operacji nie jest związana z uruchomieniem lub rozwojem działalności gospodarczej, jednak wnioskodawca zadeklarował utworzenie 1 miejsca pracy</p> <p>10 pkt.</p> <p>– operacja jest związana z tworzeniem lub rozwojem działalności gospodarczej i wnioskodawca zadeklarował utworzenie wyższej od wymaganej liczby miejsc pracy uzależnionej od formy wsparcia (premia na rozpoczęcie działalności gospodarczej – więcej niż 1 miejsce pracy) lub kwoty wsparcia (pomoc do 100 tys. zł – więcej niż 1 miejsce pracy, do 200 tys. zł – więcej niż 2 miejsca pracy, do 300 tys. zł – więcej niż 3 miejsca pracy).</p> <p>lub</p> <p>– operacja nie jest związana z uruchomieniem lub rozwojem działalności gospodarczej, jednak wnioskodawca zadeklarował utworzenie więcej niż 1 miejsca pracy</p>
3	<p>Projekt zakłada zawiązywanie partnerstw lub nawiązywanie współpracy w celu realizacji operacji.</p> <p>Kryterium promuje operacje, których realizacja jest uwarunkowana zawiązaniem partnerstwa lub nawiązaniem współpracy, pomiędzy co najmniej dwoma podmiotami lub sektorami w celu realizacji operacji.</p> <p><u>Źródło informacji przy ocenie:</u></p> <p>Wniosek o przyznanie pomocy wraz z załącznikami.</p> <p>Opis sposobu współpracy z podmiotem/podmiotami w związku z realizacją operacji, o dofinansowanie której ubiega się wnioskodawca lub np. zawarte</p>	<p>0 pkt. – projekt nie zakłada współpracy</p> <p>4 pkt. – projekt zakłada współpracę między dwoma podmiotami w ramach jednego sektora (społeczny, gospodarczy, publiczny)</p> <p>6 pkt. – projekt zakłada współpracę między dwoma podmiotami w ramach różnych sektorów (społeczny, gospodarczy, publiczny).</p>



Europejski Fundusz Rolny na rzecz Rozwoju Obszarów Wiejskich



Program Rozwoju Obszarów Wiejskich na lata 2014-2020

	porozumienie lub umowa o współpracy.	
4a	<p>Wnioskodawca należy do grupy defaworyzowanej lub projekt jest realizowany przez spółdzielnie socjalne lub podmioty ekonomii społecznej, które zatrudniają osoby z grup defaworyzowanych</p> <p>Do grup defaworyzowanych należą długotrwale bezrobotni, kobiety powracające na rynek -pracy po przerwie związanej z macierzyństwem, osoby 50+ oraz osoby do 30 roku życia)</p> <p>Preferowane będą operacje związane z uruchomieniem działalności gospodarczej przez osoby z grup defaworyzowanych w ramach LSR (samozatrudnienie).</p> <p>Kolejne preferencje związane są z rozwijaniem działalności gospodarczej, w przypadku których wnioskodawca wykaże możliwość utrzymania miejsca pracy dla osoby należącej do grupy defaworyzowanej (jest zatrudniona u wnioskodawcy i dzięki realizacji operacji w wyniku której zostanie utworzone miejsce pracy dodatkowo zostanie utrzymane miejsce pracy dla osoby z grupy defaworyzowanej).</p> <p>Przyjęcie takiego rozwiązania jest podyktowane brakiem możliwości weryfikacji po realizacji projektu, czy osoba zatrudniona w wyniku jego realizacji należy do grupy defaworyzowanej.</p> <p>Preferencje dotyczyć będą również podmiotów realizujących projekty skierowane do grup defaworyzowanych (np. spółdzielnie socjalne, PES) oraz projekty , które będą bezpośrednio skierowane do grup defaworyzowanych.</p> <p><u>Źródło informacji przy ocenie:</u></p> <p>Dokumenty potwierdzające, iż wnioskodawca należy do grupy defaworyzowanej lub zatrudnia osobę należącą do grupy defaworyzowanej to: umowa o pracę oraz dokumenty potwierdzające, iż zatrudniona osoba jest:</p> <ul style="list-style-type: none"> - osobą do 30 roku życia lub powyżej 50 roku życia, lub - zatrudniona osoba w ostatnich dwóch latach poprzedzających złożenie 	<p>0 pkt. – brak wpływu operacji na grupę defaworyzowaną na obszarze LSR ZS</p> <p>4 pkt. – realizacja projektu pozwoli na utrzymanie miejsca pracy osoby należącej do grupy defaworyzowanej lub projekt oddziałuje na zatrudnienie w ramach grup defaworyzowanych (spółdzielnie socjalne, PES) lub z projektu będą korzystać grupy defaworyzowane</p> <p>6 pkt. – wnioskodawca należy do grupy defaworyzowanej i w wyniku realizacji projektu uzyska samozatrudnienie</p>

Lokalna Grupa Działania Ziemi Siedleckiej

Siedziba: Stary Krzesk 62, 08-111 Krzesk | Biuro: ul. Chopina 10, 08-110 Siedlce, pok. 201

Tel./fax: 25 6330139, e-mail: biuro@lgsiedlce.pl, www.lgsiedlce.pl

KRS: 0000481573, NIP: 821-264-00-91, REGON: 147053726 | Konto bankowe: 34 9198 0003 0000 2118 2000 0010



Europejski Fundusz Rolny na rzecz
Rozwoju Obszarów Wiejskich



Program
Rozwoju
Obszarów
Wiejskich
na lata 2014-2020

	wniosku została wróciła do pracy po urlopie macierzyńskim lub była osobą trwale bezrobotną (pozostawała bez pracy powyżej 12 miesięcy, co potwierdza zaświadczenie z powiatowego urzędu pracy).	
5	<p>Innowacyjność projektu.</p> <p>Kryterium odnoszące się do innowacyjności operacji polega na rozpatrzeniu przez członków Rady wymogu, co do ocenianego wniosku, aby w działaniu w nim zawartym pojawił się nowy element, dotyczący samego produktu, procesu, usługi, maszyn lub urządzeń, metody marketingowej, zastosowanej technologii, organizacji pracy, które beneficjent opracował jako pierwszy lub zastosował, korzystając z doświadczeń innych podmiotów, w zależności od obszaru, który ten projekt obejmuje. W celu zachowania przejrzystości interpretacja tego kryterium będzie publikowana, aby potencjalni beneficjenci mogli się z nią zapoznać.</p> <p>Każdy z członków Rady będzie zobowiązany racjonalnie uzasadnić przyznane w ramach tego kryterium punkty.</p> <p><u>Źródło informacji przy ocenie:</u></p> <p>Wniosek o przyznanie pomocy wraz z załącznikami oraz dostępna literatura oraz dobre praktyki w zakresie projektów innowacyjnych wspieranych ze środków publicznych.</p>	<p>0 pkt. – brak innowacyjności lub innowacyjność operacji na poziomie mniejszym niż obszar gminy członkowskiej LGD ZS</p> <p>2 pkt. – innowacyjność operacji na poziomie gminy członkowskiej LGD ZS</p> <p>6 pkt. – innowacyjność operacji na poziomie co najmniej obszaru LGD ZS</p>
6	<p>Wpływ operacji na poprawę stanu środowiska naturalnego lub klimatu obszaru LSR</p> <p>Preferowane będą projekty ograniczające niekorzystne oddziaływanie na środowisko naturalne lub służące oszczędności zasobów, energii, wody. Projekty mające pozytywny wpływ na stan środowiska naturalnego lub klimatu obszaru LSR ZS, np. zmniejszające emisję zanieczyszczeń lub promieniowania, emisję hałasu, itp.</p> <p>Każdy z członków Rady będzie zobowiązany racjonalnie uzasadnić przyznane w ramach tego kryterium punkty.</p>	<p>0 pkt – operacja ma neutralny wpływ stan środowiska naturalnego lub klimatu obszaru LSR ZS.</p> <p>6 pkt – operacja pozytywnie wpływa na poprawę stanu środowiska naturalnego lub klimatu obszaru LSR ZS.</p>



Europejski Fundusz Rolny na rzecz Rozwoju Obszarów Wiejskich



Program Rozwoju Obszarów Wiejskich na lata 2014-2020

	<u>Źródło informacji przy ocenie:</u> Wniosek o przyznanie pomocy wraz z załącznikami.	
7	Wnioskodawca zaangażuje wyższe niż wymagane środki finansowe w realizację projektu lub w przypadku jednostek sektora finansów publicznych wkład własny wynosi dokładnie 36,37%. W przypadku projektów, w których wkład własny wnioskodawcy jest wyższy, niż wymagany – intensywność pomocy będzie niższa niż określona w LSR. W ramach kryterium oceniana będzie wielkość zaangażowanych środków własnych wnioskodawcy w realizację projektu. W przypadku jsfp poziom dofinansowania został określony na najniższym i stałym poziomie, konieczne jest również uwzględnienie tego faktu w ramach preferencji. <u>Źródło informacji przy ocenie:</u> Wniosek o przyznanie pomocy wraz z załącznikami.	0 pkt – wnioskodawca deklaruje wkład własny na minimalnym wymaganym poziomie 2 pkt – deklarowany wkład własny wnioskodawcy jest wyższy od minimalnego o co najmniej 5 do 10 punktów procentowych. (włącznie) lub wnioskodawcą jest jsfp i wkład własny stanowi dokładnie 36,37%; w kosztach kwalifikowalnych 4 pkt – deklarowany wkład własny wnioskodawcy jest wyższy od minimalnego powyżej 10 do 15 punktów procentowych (włącznie) 6 pkt – deklarowany wkład własny wnioskodawcy jest wyższy od minimalnego powyżej 15 punktów procentowych
8	Wpływ operacji na realizację celów głównych i szczegółowych LSR, przez osiągnięcie zaplanowanych w LSR wskaźników Kryterium preselekcyjne – jeśli operacja nie wpływa na realizację na realizację celów głównych i szczegółowych LSR, przez osiągnięcie zaplanowanych w LSR wskaźników nie może podlegać finansowaniu. Preferuje się operacje przyczyniające się do osiągnięcia większej liczby celów oraz wpływające na realizację większej liczby wskaźników. <u>Źródło informacji przy ocenie:</u> Wniosek o przyznanie pomocy w załącznikami.	0 pkt. – operacja wpływa na realizację jednego celu ogólnego i szczegółowego LSR oraz jednego wskaźnika. 6 pkt – operacja wpływa na realizację więcej niż jednego celu ogólnego lub celu szczegółowego LSR lub większej liczby wskaźników.
9	Lokalizacja projektu W celu zrównoważonego rozwoju LSR preferencje się projekty realizowane w miejscowościach zamieszkałych przez mniejszą liczbę mieszkańców. <u>Źródło informacji przy ocenie:</u>	0 pkt. – miejsce realizacji projektu to miejscowość licząca powyżej 5 tys. mieszkańców 2 pkt. – miejsce realizacji projektu – miejscowość licząca od 1 do 5 tys. mieszkańców (włącznie). 4 pkt. – miejsce realizacji projektu w przypadku operacji z zakresu

Lokalna Grupa Działania Ziemi Siedleckiej

Siedziba: Stary Krzesk 62, 08-111 Krzesk | Biuro: ul. Chopina 10, 08-110 Siedlce, pok. 201

Tel./fax: 25 6330139, e-mail: biuro@lgdsiedlce.pl, www.lgdsiedlce.pl

KRS: 0000481573, NIP: 821-264-00-91, REGON: 147053726 | Konto bankowe: 34 9198 0003 0000 2118 2000 0010



Europejski Fundusz Rolny na rzecz Rozwoju Obszarów Wiejskich



Wniosek o przyznanie pomocy oraz Dane GUS (dostępne na dzień złożenia wniosku).

infrastruktury turystycznej, rekreacyjnej, kulturalnej lub drogowej gwarantującej spójność terytorialną w zakresie włączenia społecznego to miejscowość licząca do 2 tys. mieszkańców

6 pkt. – miejsce realizacji projektu to miejscowość licząca poniżej 1 tys. mieszkańców.

Lokalna Grupa Działania Ziemi Siedleckiej

Siedziba: Stary Krzesk 62, 08-111 Krzesk | Biuro: ul. Chopina 10, 08-110 Siedlce, pok. 201

Tel./fax: 25 6330139, e-mail: biuro@lgsiedlce.pl, www.lgsiedlce.pl

KRS: 0000481573, NIP: 821-264-00-91, REGON: 147053726 | Konto bankowe: 34 9198 0003 0000 2118 2000 0010



Załącznik nr 2b

do Procedur wyboru i oceny operacji w ramach strategii rozwoju lokalnego kierowanego przez społeczność

Procedura zmiany Kryteriów wyboru i oceny operacji.

Cel i zakres procedury

1. Celem procedury jest opis procesu dokonywania zmian *Kryteriów wyboru i oceny operacji*, w szczególności dla zapewnienia jak najszerszego udziału partnerów LGD ZS i mieszkańców obszaru LSR, dostosowania *Kryteriów* do obowiązujących wymogów prawnych, zapewnienia najbardziej skutecznego rozwiązywania zidentyfikowanych problemów obszaru LSR, realizacji celów, czy wskaźników LSR lub dokonania korekty *Kryteriów* w związku z ustaleniami z monitoringu, ewaluacji lub kontroli.
2. Procedura opisuje czynności oraz przebieg procesu związanego ze zgłaszaniem, analizowaniem i zatwierdzaniem przez Radę propozycji zmiany *Kryteriach*.

Przebieg procedury:

1. Wnioski w sprawie zmian *Kryteriów* mogą być inicjowane przez:
 - 1) co najmniej 3 członków Rady, Zarządu LGD;
 - 2) grupę minimum 5 członków zwyczajnych lub mieszkańców obszaru LSR,oraz na podstawie wyników monitoringu, ewaluacji LSR lub zaleceń i rekomendacji z kontroli.
2. Wnioski powinny być pisemne i zawierać odwołanie do obecnych *Kryteriów*, które mają podlegać zmianie i propozycję nowych. We wniosku należy wskazać cel dokonania zmian *Kryteriów*, przewidywane efekty tych zmian oraz dane identyfikacyjne i kontaktowe zgłaszającego.
3. W ramach aktualizacji *Kryteriów* należy uwzględnić wymogi wynikające w tym zakresie z zapisów PROW na lata 2014-2020 oraz obowiązujących przepisów.
4. Zarząd LGD ZS dokonuje potrzebnych analiz w celu zmian *Kryteriów*. Analizy te wykonywane są w ramach bieżącego monitoringu i obejmują m.in. zgłaszane do LGD ZS wnioski, analizy otoczenia prawnego związanego z wdrażaniem LSR, wyniki monitoringu i ewaluacji lub rekomendacje / zalecenia zewnętrznych organów kontrolnych. W ramach analiz lub inicjowania zmian możliwe jest korzystanie z zewnętrznego wsparcia eksperckiego.
5. Wnioski w sprawie zmiany *Kryteriów* rozpatrywane są przez Radę nie później niż w kwartale, w którym zostały zgłoszone.
6. Rada wydaje opinię w przedmiocie zmiany *Kryteriów* w formie uchwały.
7. Dopuszcza się możliwość częstszej aktualizacji *Kryteriów*, jeśli zachodzą ku temu przesłanki mające wpływ na wdrażanie LSR lub dostosowanie kryteriów do obowiązujących przepisów.
8. Zmiana *Kryteriów* nie może mieć wpływu na stosowanie tych samych *Kryteriów wyboru operacji* w całym procesie oceny w ramach danego naboru.
9. Wsparcie administracyjne związane z aktualizacją LSR zapewnia biuro LGD.

Lokalna Grupa Działania Ziemi Siedleckiej

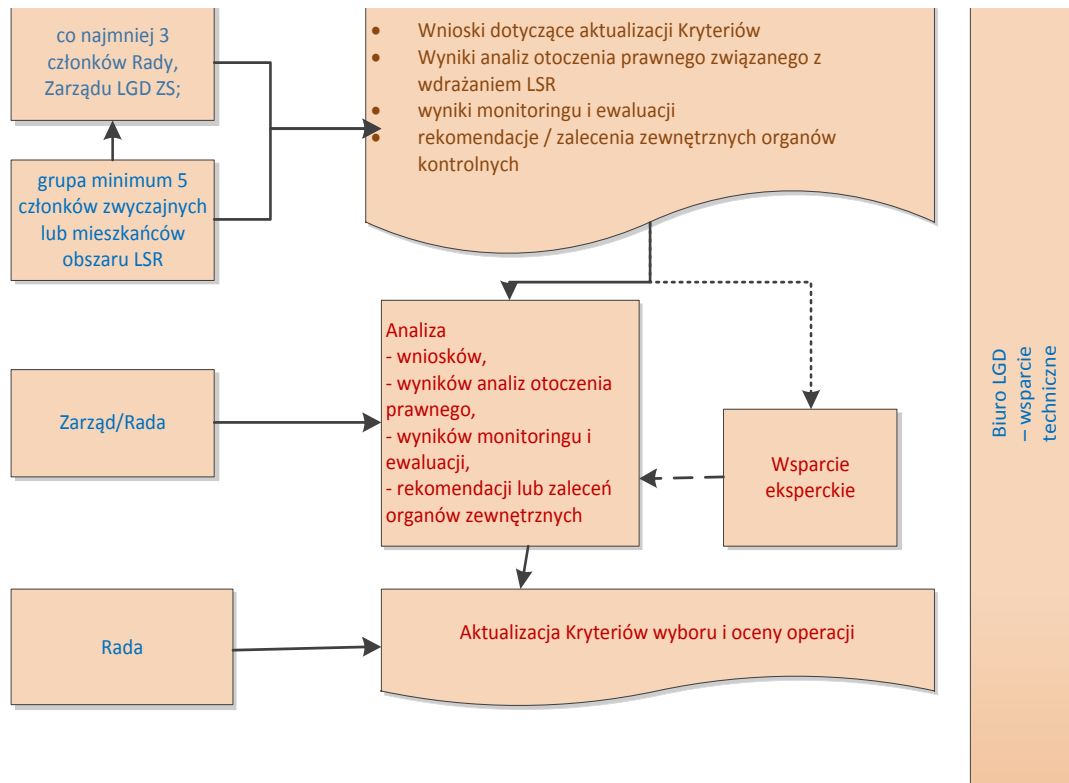
Siedziba: Stary Krzesk 62, 08-111 Krzesk | Biuro: ul. Chopina 10, 08-110 Siedlce, pok. 201

Tel./fax: 25 6330139, e-mail: biuro@lgsiedlce.pl, www.lgsiedlce.pl

KRS: 0000481573, NIP: 821-264-00-91, REGON: 147053726 | Konto bankowe: 34 9198 0003 0000 2118 2000 0010

Rysunek nr 1

Schemat przebiegu procesu aktualizacji Kryteriów oceny i wyboru operacji



Źródło: Opracowanie własne



Załącznik nr 3a

do Procedur wyboru i oceny operacji w ramach strategii rozwoju lokalnego kierowanego przez społeczność

KARTA WERYFIKACJI WSTĘPNEJ – wypełnia wyznaczony pracownik Biura LGD ZS		
Znak sprawy:	Nr naboru:	
Nazwa beneficjenta:		
<i>Weryfikacja dokonywana na podstawie informacji zawartych w złożonym wniosku o przyznanie pomocy i złożonych wraz z nim dokumentach,</i>		
<i>Kartę wypełnia się przy zastosowaniu ogólnej wskazówki dotyczącej odpowiedzi TAK, NIE</i>		
<i>TAK – możliwe jest jednoznaczne udzielenie odpowiedzi na pytanie,</i>		
<i>NIE – możliwe jest udzielenie jednoznacznej negatywnej odpowiedzi lub na podstawie dostępnych informacji i dokumentów nie można potwierdzić spełniania danego kryterium,</i>		
	Weryfikujący	
	TAK	NIE
1. Wniosek został złożony w miejscu i terminie wskazanym w ogłoszeniu o naborze wniosków o udzielenie wsparcia	<input type="checkbox"/>	<input type="checkbox"/>
2. Wniosek został sporządzony na formularzu stanowiącym załącznik do ogłoszenia o naborze wniosków o udzielenie wsparcia	<input type="checkbox"/>	<input type="checkbox"/>
3. Operacja jest zgodna z zakresem tematycznym, który został wskazany w ogłoszeniu o naborze wniosków o udzielenie wsparcia	<input type="checkbox"/>	<input type="checkbox"/>
4. Operacja jest zgodna z formą wsparcia wskazaną w ogłoszeniu o naborze wniosków o udzielenie wsparcia	<input type="checkbox"/>	<input type="checkbox"/>
5. Wniosek zawiera informacje oraz dokumenty potwierdzające spełnienie warunków udzielenia wsparcia oraz kryteriów wyboru operacji	<input type="checkbox"/>	<input type="checkbox"/>
WYNIK WERYFIKACJI WSTĘPNEJ		
	TAK	NIE
1. Operacja podlega dalszej ocenie	<input type="checkbox"/>	<input type="checkbox"/>
Zweryfikował:		
<i>Imię i nazwisko Weryfikującego</i>		
<i>Data i podpis</i>/...../20.....		



Europejski Fundusz Rolny na rzecz
Rozwoju Obszarów Wiejskich



Uwagi:

.....

.....

.....

.....

.....

.....

.....

.....

Lokalna Grupa Działania Ziemi Siedleckiej

Siedziba: Stary Krzesk 62, 08-111 Krzesk | Biuro: ul. Chopina 10, 08-110 Siedlce, pok. 201

Tel./fax: 25 6330139, e-mail: biuro@lgdsiedlce.pl, www.lgdsiedlce.pl

KRS: 0000481573, NIP: 821-264-00-91, REGON: 147053726 | Konto bankowe: 34 9198 0003 0000 2118 2000 0010



Załącznik nr 3b

do Procedur wyboru i oceny operacji w ramach strategii rozwoju lokalnego kierowanego przez społeczność

KARTA WERYFIKACJI WSTĘPNEJ – wypełniają członkowie Rady			
Znak sprawy:		Nr naboru:	
Nazwa beneficjenta:			
Lp.	Członkowie Rady	Operacja podlega dalszej ocenie	Uwagi do oceny dokonanej przez Biuro LGD
1 Imię i nazwisko podpis	TAK NIE <input type="checkbox"/> <input type="checkbox"/>	
2 Imię i nazwisko podpis	TAK NIE <input type="checkbox"/> <input type="checkbox"/>	
3 Imię i nazwisko podpis	TAK NIE <input type="checkbox"/> <input type="checkbox"/>	
4 Imię i nazwisko podpis	TAK NIE <input type="checkbox"/> <input type="checkbox"/>	
5 Imię i nazwisko podpis	TAK NIE <input type="checkbox"/> <input type="checkbox"/>	
6 Imię i nazwisko podpis	TAK NIE <input type="checkbox"/> <input type="checkbox"/>	
7 Imię i nazwisko podpis	TAK NIE <input type="checkbox"/> <input type="checkbox"/>	

Lokalna Grupa Działania Ziemi Siedleckiej

Siedziba: Stary Krzesk 62, 08-111 Krzesk | Biuro: ul. Chopina 10, 08-110 Siedlce, pok. 201

Tel./fax: 25 6330139, e-mail: biuro@lgdsiedlce.pl, www.lgdsiedlce.pl

KRS: 0000481573, NIP: 821-264-00-91, REGON: 147053726 | Konto bankowe: 34 9198 0003 0000 2118 2000 0010



Europejski Fundusz Rolny na rzecz Rozwoju Obszarów Wiejskich



8	<p>..... Imię i nazwisko</p> <p>..... podpis</p>	<p>TAK NIE</p> <p><input type="checkbox"/> <input type="checkbox"/></p>	
9	<p>..... Imię i nazwisko</p> <p>..... podpis</p>	<p>TAK NIE</p> <p><input type="checkbox"/> <input type="checkbox"/></p>	
10	<p>..... Imię i nazwisko</p> <p>..... podpis</p>	<p>TAK NIE</p> <p><input type="checkbox"/> <input type="checkbox"/></p>	
11	<p>..... Imię i nazwisko</p> <p>..... podpis</p>	<p>TAK NIE</p> <p><input type="checkbox"/> <input type="checkbox"/></p>	
WYNIK WERYFIKACJI WSTĘPNEJ			
Operacja podlega dalszej ocenie			<p>TAK NIE</p> <p><input type="checkbox"/> <input type="checkbox"/></p>
Data/...../20.....	<p>Przewodniczący Rady</p> <p>..... podpis</p>		



Załącznik nr 4a

do Procedur wyboru i oceny operacji w ramach strategii rozwoju lokalnego kierowanego przez społeczność

KARTA OCENY ZGODNOŚCI OPERACJI Z LSR – wypełnia wyznaczony pracownik Biura LGD ZS	
Znak sprawy:	Nr naboru:
Nazwa beneficjenta:	

A. WERYFIKACJI REALIZACJI PRZEZ OPERACJĘ CELÓW GŁÓWNYCH I SZCZEGÓLOWYCH LSR PRZEZ OSIĄGANIE ZAPLANOWANYCH W LSR WSKAŹNIKÓW

	TAK	NIE
1. Operacja realizuje cele główne i szczegółowe LSR przez osiągnięcie zaplanowanych w LSR wskaźników	<input type="checkbox"/>	<input type="checkbox"/>
Cel ogólny LSR		
Cel(e) szczegółowy(e) LSR		
Przedsięwzięcia / wskaźniki		

Lokalna Grupa Działania Ziemi Siedleckiej

Siedziba: Stary Krzesk 62, 08-111 Krzesk | Biuro: ul. Chopina 10, 08-110 Siedlce, pok. 201

Tel./fax: 25 6330139, e-mail: biuro@lgsiedlce.pl, www.lgsiedlce.pl

KRS: 0000481573, NIP: 821-264-00-91, REGON: 147053726 | Konto bankowe: 34 9198 0003 0000 2118 2000 0010



Europejski Fundusz Rolny na rzecz Rozwoju Obszarów Wiejskich



Uzasadnienie zgodności operacji z celami LSR oraz osiągnięcia wskaźników LSR

B. WERYFIKACJA ZGODNOŚCI OPERACJI Z WARUNKAMI PRZYZNANIA POMOCY OKREŁONYMI W PROGRAMIE ROZWOJU OBSZARÓW WIEJSKICH NA LATA 2014-2020 ¹

Weryfikacja dokonywana na podstawie informacji zawartych w złożonym wniosku o przyznanie pomocy i złożonych wraz z nim dokumentach, a także w oparciu o informacje pochodzące z baz administrowanych przez podmioty administracji publicznej, tj. Centralna Ewidencja i Informacja o Działalności Gospodarczej, Krajowy Rejestr Sądowy, rejestr Ksiąg Wieczystych oraz udostępnione przez Samorząd Województwa (LGD nie ma obowiązku występowania z prośbą o udostępnienie danych do innych podmiotów).

Kartę wypełnia się przy zastosowaniu ogólnej wskazówki dotyczącej odpowiedzi TAK, NIE, ND.

***TAK** – możliwe jest udzielenie jednoznacznej pozytywnej odpowiedzi na pytanie*

***NIE** – możliwe jest udzielenie jednoznacznej negatywnej odpowiedzi lub na podstawie dostępnych informacji i dokumentów nie można potwierdzić spełniania danego kryterium,*

***ND** – weryfikowany punkt karty nie dotyczy danego Wnioskodawcy.*

		Weryfikujący		
		TAK	NIE	ND
I.	Wnioskodawcą jest osoba fizyczna / osoba fizyczna wykonująca działalność gospodarczą	<input type="checkbox"/>		<input type="checkbox"/>
1.	Miejsce zamieszkania osoby fizycznej znajduje się na obszarze wiejskim objętym LSR - dotyczy osób fizycznych, które nie wykonują działalności gospodarczej, do której stosuje się przepisy ustawy o swobodzie działalności gospodarczej ²	<input type="checkbox"/>	<input type="checkbox"/>	<input type="checkbox"/>
2.	Miejsce oznaczone adresem, pod którym osoba fizyczna wykonuje działalność gospodarczą, wpisanym do Centralnej Ewidencji i Informacji o Działalności Gospodarczej znajduje się na obszarze wiejskim objętym LSR - dotyczy osób fizycznych, które wykonują działalność gospodarczą, do której stosuje się przepisy ustawy o swobodzie działalności gospodarczej ²	<input type="checkbox"/>	<input type="checkbox"/>	<input type="checkbox"/>

Lokalna Grupa Działania Ziemi Siedleckiej

Siedziba: Stary Krzesk 62, 08-111 Krzesk | Biuro: ul. Chopina 10, 08-110 Siedlce, pok. 201

Tel./fax: 25 6330139, e-mail: biuro@lgdsiedlce.pl, www.lgdsiedlce.pl

KRS: 0000481573, NIP: 821-264-00-91, REGON: 147053726 | Konto bankowe: 34 9198 0003 0000 2118 2000 0010



Europejski Fundusz Rolny na rzecz Rozwoju Obszarów Wiejskich



Program Rozwoju Obszarów Wiejskich na lata 2014-2020

3.	Wnioskodawca jest obywatelem państwa członkowskiego Unii Europejskiej	<input type="checkbox"/>	<input type="checkbox"/>	
4.	Wnioskodawca jest pełnoletni	<input type="checkbox"/>	<input type="checkbox"/>	
5.	Operacja dotyczy podejmowania działalności gospodarczej (§ 2 ust. 1 pkt 2 lit. a rozporządzenia ³), a o pomoc ubiega się wyłącznie podmiot spełniający warunki I.1,3 i 4 (§ 3 ust. 1 pkt 1 lit. a–c rozporządzenia ³)	<input type="checkbox"/>	<input type="checkbox"/>	<input type="checkbox"/>
II.	Wnioskodawcą jest osoba prawna	<input type="checkbox"/>		<input type="checkbox"/>
1.	Siedziba / oddział osoby prawnej, znajduje się na obszarze wiejskim objętym LSR (nie dotyczy gmin, których obszar wiejski jest objęty LSR, w ramach której zamierza realizować operację, lecz siedziba znajduje się poza obszarem objętym LSR, a także nie dotyczy powiatów, jeżeli przynajmniej jedna z gmin wchodzących w skład tego powiatu spełnia powyższy warunek dotyczący gmin)	<input type="checkbox"/>	<input type="checkbox"/>	
2.	Wnioskodawcą jest inny podmiot niż Województwo	<input type="checkbox"/>	<input type="checkbox"/>	
3.	Wnioskodawcą jest LGD (nie stosuje się warunku z pkt. II.1.)	<input type="checkbox"/>		<input type="checkbox"/>
III.	Wnioskodawcą jest jednostka organizacyjna nieposiadająca osobowości prawnej, której ustawa przyznaje zdolność prawną	<input type="checkbox"/>		<input type="checkbox"/>
1.	Siedziba / oddział jednostki organizacyjnej nieposiadającej osobowości prawnej, której ustawa przyznaje zdolność prawną, znajduje się na obszarze wiejskim objętym LSR	<input type="checkbox"/>	<input type="checkbox"/>	
IV.	Wnioskodawcą jest spółka cywilna	<input type="checkbox"/>		<input type="checkbox"/>
1.	W przypadku, gdy operacja będzie realizowana w ramach wykonywania działalności gospodarczej w formie spółki cywilnej, każdy wspólnik spółki cywilnej, w zależności od formy prawnej wspólnika, spełnia kryteria określone w pkt I-III	<input type="checkbox"/>	<input type="checkbox"/>	
2.	Podmiot wykonujący działalność gospodarczą w formie spółki cywilnej, nie ubiega się o pomoc na operację w zakresie wspierania współpracy między	<input type="checkbox"/>	<input type="checkbox"/>	

Lokalna Grupa Działania Ziemi Siedleckiej

Siedziba: Stary Krzesk 62, 08-111 Krzesk | Biuro: ul. Chopina 10, 08-110 Siedlce, pok. 201

Tel./fax: 25 6330139, e-mail: biuro@lgdsiedlce.pl, www.lgdsiedlce.pl

KRS: 0000481573, NIP: 821-264-00-91, REGON: 147053726 | Konto bankowe: 34 9198 0003 0000 2118 2000 0010



podmiotami wykonującymi działalność gospodarczą na obszarze wiejskim objętym LSR (§ 2 ust. 1 pkt 3 rozporządzenia³)

V. Wnioskodawcą jest podmiot wykonujący działalność gospodarczą, do której stosuje się przepisy ustawy o swobodzie działalności gospodarczej²

<input type="checkbox"/>	<input type="checkbox"/>
--------------------------	--------------------------

1. Wnioskodawca prowadzi mikroprzedsiębiorstwo albo małe przedsiębiorstwo w rozumieniu przepisów rozporządzenia 651/2014⁶

<input type="checkbox"/>	<input type="checkbox"/>
--------------------------	--------------------------

VI. Kryteria wspólne dotyczące Wnioskodawcy i operacji

1. Operacja jest zgodna z celem (-ami) określonym (-ymi) w PROW na lata 2014-2020¹ dla działania M19, a jej realizacja pozwoli na osiągnięcie zakładanych wskaźników

<input type="checkbox"/>	<input type="checkbox"/>
--------------------------	--------------------------

2. Operacja jest zgodna z zakresem pomocy określonym w rozporządzeniu³

<input type="checkbox"/>	<input type="checkbox"/>
--------------------------	--------------------------

3. Operacja, zakłada realizację inwestycji na obszarze wiejskim objętym LSR, chyba, że operacja dotyczy inwestycji polegającej na budowie albo przebudowie liniowego obiektu budowlanego, którego odcinek będzie zlokalizowany poza tym obszarem

<input type="checkbox"/>	<input type="checkbox"/>	<input type="checkbox"/>
--------------------------	--------------------------	--------------------------

4. Inwestycje w ramach operacji będą realizowane na nieruchomości będącej własnością lub współwłasnością Wnioskodawcy lub Wnioskodawca posiada prawo do dysponowania nieruchomością na cele określone we wniosku o przyznanie pomocy, co najmniej przez okres realizacji operacji oraz okres podlegania zobowiązaniu do zapewnienia trwałości operacji zgodnie z art. 71 ust. 1 rozporządzenia 1303/2013⁷

<input type="checkbox"/>	<input type="checkbox"/>	<input type="checkbox"/>
--------------------------	--------------------------	--------------------------

5. Operacja będzie realizowana nie więcej niż w 2 etapach, a wykonanie zakresu rzeczowego, zgodnie z zestawieniem rzeczowo-finansowym operacji, w tym poniesienie przez beneficjenta kosztów kwalifikowalnych operacji oraz złożenie wniosku o płatność końcową wypłacaną po zrealizowaniu całej operacji nastąpi w terminie 2 lat od dnia zawarcia umowy o przyznaniu pomocy, lecz nie później niż do dnia 31 grudnia 2022 r.

<input type="checkbox"/>	<input type="checkbox"/>
--------------------------	--------------------------

6. Minimalna całkowita wartość operacji wynosi nie mniej niż 50 tys. złotych

<input type="checkbox"/>	<input type="checkbox"/>	<input type="checkbox"/>
--------------------------	--------------------------	--------------------------

6a. Pomoc na jedną operację własną LGD nie przekracza 50 tys. złotych

<input type="checkbox"/>	<input type="checkbox"/>	<input type="checkbox"/>
--------------------------	--------------------------	--------------------------

7. Wnioskodawca, realizujący operację w zakresie innym niż określony w § 2 ust. 1 pkt 2 lit. a rozporządzenia³:

Lokalna Grupa Działania Ziemi Siedleckiej

Siedziba: Stary Krzesk 62, 08-111 Krzesk | Biuro: ul. Chopina 10, 08-110 Siedlce, pok. 201

Tel./fax: 25 6330139, e-mail: biuro@lgdsiedlce.pl, www.lgdsiedlce.pl

KRS: 0000481573, NIP: 821-264-00-91, REGON: 147053726 | Konto bankowe: 34 9198 0003 0000 2118 2000 0010



Europejski Fundusz Rolny na rzecz Rozwoju Obszarów Wiejskich



Program Rozwoju Obszarów Wiejskich na lata 2014-2020

a)	posiada doświadczenie w realizacji projektów o charakterze podobnym do operacji, którą zamierza realizować, lub	<input type="checkbox"/>	<input type="checkbox"/>	<input type="checkbox"/>
b)	posiada zasoby odpowiednie do przedmiotu operacji, którą zamierza realizować, lub	<input type="checkbox"/>	<input type="checkbox"/>	<input type="checkbox"/>
c)	posiada kwalifikacje odpowiednie do przedmiotu operacji, którą zamierza realizować, jeżeli jest osobą fizyczną, lub	<input type="checkbox"/>	<input type="checkbox"/>	<input type="checkbox"/>
d)	wykonuje działalność odpowiednią do przedmiotu operacji, którą zamierza realizować	<input type="checkbox"/>	<input type="checkbox"/>	<input type="checkbox"/>
8.	Operacja jest uzasadniona ekonomicznie i będzie realizowana zgodnie z biznesplanem (nie dotyczy operacji realizowanej wyłącznie w zakresie określonym w § 2 ust.1 pkt 1 lub 5-8 rozporządzenia ³), który zawiera informacje wskazane w § 4 ust.4 rozporządzenia ³)	<input type="checkbox"/>	<input type="checkbox"/>	<input type="checkbox"/>
9.	Realizacja operacji nie jest możliwa do bez udziału środków publicznych	<input type="checkbox"/>	<input type="checkbox"/>	
10.	Została wydana ostateczna decyzja o środowiskowych uwarunkowaniach, jeżeli jej wydanie jest wymagane przepisami odrębnymi	<input type="checkbox"/>	<input type="checkbox"/>	<input type="checkbox"/>
VII.	Operacja dotyczy wzmocnienia kapitału społecznego, w tym podnoszenie wiedzy społeczności lokalnej w zakresie ochrony środowiska i zmian klimatycznych, także z wykorzystaniem rozwiązań innowacyjnych	<input type="checkbox"/>		<input type="checkbox"/>
VIII.	Operacja dotyczy rozwoju przedsiębiorczości na obszarze wiejskim objętym LSR przez podejmowanie działalności gospodarczej	<input type="checkbox"/>		<input type="checkbox"/>
1.	Wnioskodawca nie podlega ubezpieczeniu społecznemu rolników z mocy ustawy i w pełnym zakresie - dotyczy osób fizycznych podejmujących działalność gospodarczą w zakresie innym niż działalność sklasyfikowana wg PKD jako produkcja artykułów spożywczych lub produkcja napojów	<input type="checkbox"/>	<input type="checkbox"/>	
2.	Wnioskodawca w okresie 2 lat poprzedzających dzień złożenia wniosku o przyznanie tej pomocy nie wykonywał działalności gospodarczej, do której stosuje się przepisy ustawy o swobodzie działalności gospodarczej ² , w szczególności nie był wpisany do Centralnej Ewidencji i Informacji o Działalności Gospodarczej	<input type="checkbox"/>	<input type="checkbox"/>	

Lokalna Grupa Działania Ziemi Siedleckiej

Siedziba: Stary Krzesk 62, 08-111 Krzesk | Biuro: ul. Chopina 10, 08-110 Siedlce, pok. 201

Tel./fax: 25 6330139, e-mail: biuro@lgdsiedlce.pl, www.lgdsiedlce.pl

KRS: 0000481573, NIP: 821-264-00-91, REGON: 147053726 | Konto bankowe: 34 9198 0003 0000 2118 2000 0010



Europejski Fundusz Rolny na rzecz Rozwoju Obszarów Wiejskich



3.	Z informacji dostępnych LGD wynika, iż Wnioskodawcy nie została dotychczas przyznana pomoc w zakresie określonym w § 2 ust. 1 pkt 2 lit. a rozporządzenia ³	<input type="checkbox"/>	<input type="checkbox"/>
4.	Operacja zakłada podjęcie we własnym imieniu działalności gospodarczej, do której stosuje się przepisy ustawy o swobodzie działalności gospodarczej ² , i jej wykonywanie do dnia, w którym upłynie 2 lata od dnia wypłaty płatności końcowej	<input type="checkbox"/>	<input type="checkbox"/>
5.	Operacja zakłada zgłoszenie Wnioskodawcy do ubezpieczenia emerytalnego, ubezpieczeń rentowych i ubezpieczenia wypadkowego na podstawie przepisów o systemie ubezpieczeń społecznych z tytułu wykonywania tej działalności i podleganie tym ubezpieczeniom do dnia, w którym upłynie 2 lata od dnia wypłaty płatności końcowej, lub utworzenie, co najmniej jednego miejsca pracy w przeliczeniu na pełne etaty średnioroczne, gdy jest to uzasadnione zakresem realizacji operacji, zatrudnienie osoby, dla której zostanie utworzone to miejsce pracy, na podstawie umowy o pracę, a także utrzymanie utworzonych miejsc pracy do dnia, w którym upłynie 2 lata od dnia wypłaty płatności końcowej	<input type="checkbox"/>	<input type="checkbox"/>
6.	Koszty planowane do poniesienia w ramach operacji mieszczą się w zakresie kosztów, o których mowa w § 17 ust. 1 rozporządzenia ³ i nie są kosztami inwestycji polegającej na budowie albo przebudowie liniowych obiektów budowlanych w części dotyczącej realizacji odcinków zlokalizowanych poza obszarem wiejskim objętym LSR	<input type="checkbox"/>	<input type="checkbox"/>
7.	Biznesplan jest racjonalny i uzasadniony zakresem operacji, a w szczególności, jeżeli suma kosztów planowanych do poniesienia w ramach tej operacji, ustalona z uwzględnieniem wartości rynkowej tych kosztów, jest nie niższa niż 70% kwoty, jaką można przyznać na tę operację	<input type="checkbox"/>	<input type="checkbox"/>
IX.	Operacja dotyczy rozwoju przedsiębiorczości na obszarze wiejskim objętym LSR przez tworzenie lub rozwój inkubatorów przetwórstwa lokalnego produktów rolnych	<input type="checkbox"/>	<input type="checkbox"/>
1.	Z informacji dostępnych LGD wynika, iż Wnioskodawcy nie została dotychczas przyznana pomoc na operację w zakresie określonym w § 2 ust. 1 pkt 2 lit. a lub c rozporządzenia ³ , której przedmiotem jest działalność gospodarcza sklasyfikowana wg PKD jako produkcja artykułów spożywczych lub produkcja napojów	<input type="checkbox"/>	<input type="checkbox"/>
2.	Operacja zakłada korzystanie z infrastruktury inkubatora przetwórstwa lokalnego przez podmioty inne niż Wnioskodawca	<input type="checkbox"/>	<input type="checkbox"/>
3.	Biznesplan nie zakłada osiągnięcia zysków z działalności prowadzonej w ramach inkubatorów, w przypadku gdy operacja będzie realizowana w zakresie określonym § 2 ust. 1 pkt 2 lit. b rozporządzenia ³ oraz polega wyłącznie na tworzeniu lub rozwijaniu ogólnodostępnych i niekomercyjnych inkubatorów	<input type="checkbox"/>	<input type="checkbox"/>

Lokalna Grupa Działania Ziemi Siedleckiej

Siedziba: Stary Krzesk 62, 08-111 Krzesk | Biuro: ul. Chopina 10, 08-110 Siedlce, pok. 201

Tel./fax: 25 6330139, e-mail: biuro@lgdsiedlce.pl, www.lgdsiedlce.pl

KRS: 0000481573, NIP: 821-264-00-91, REGON: 147053726 | Konto bankowe: 34 9198 0003 0000 2118 2000 0010



Europejski Fundusz Rolny na rzecz Rozwoju Obszarów Wiejskich



4.	Wspierane inkubatory przetwórstwa lokalnego produktów rolnych są/będą to przedsiębiorstwa spożywcze w rozumieniu art. 3 pkt 2 rozporządzenia (WE) nr 178/2002 ⁸	<input type="checkbox"/>	<input type="checkbox"/>
X.	Operacja dotyczy rozwoju przedsiębiorczości na obszarze wiejskim objętym LSR przez rozwijanie działalności gospodarczej	<input type="checkbox"/>	<input type="checkbox"/>
1.	Wnioskodawca w okresie 3 lat poprzedzających dzień złożenia wniosku o przyznanie pomocy wykonywał łącznie przez co najmniej 365 dni działalność gospodarczą, do której stosuje się przepisy ustawy o swobodzie działalności gospodarczej ²	<input type="checkbox"/>	<input type="checkbox"/>
2.	Z informacji dostępnych LGD wynika, iż Wnioskodawcy nie została dotychczas przyznana pomoc w zakresie określonym w § 2 ust. 1 pkt 2 lit. a rozporządzenia ³ albo upłynęło co najmniej 2 lata od dnia przyznania temu podmiotowi pomocy na operację w zakresie określonym w § 2 ust. 1 pkt 2 lit. a rozporządzenia ³	<input type="checkbox"/>	<input type="checkbox"/>
3.	Operacja zakłada utworzenie co najmniej jednego miejsca pracy w przeliczeniu na pełne etaty średnioroczne i jest to uzasadnione zakresem realizacji operacji, a osoba, dla której zostanie utworzone to miejsce pracy, zostanie zatrudniona na podstawie umowy o pracę lub spółdzielczej umowy o pracę (nie ma zastosowania, gdy suma kwot pomocy przyznanej jednemu podmiotowi na dotychczas realizowane operacje oraz kwoty pomocy, o której przyznanie ubiega się wnioskodawca na realizację danej operacji, nie przekracza 25 tys złotych)	<input type="checkbox"/>	<input type="checkbox"/>
4.	Operacja zakłada utrzymanie miejsc pracy, w tym miejsc pracy, które zostaną utworzone w ramach realizacji operacji, do dnia, w którym upłynie 3 lata od dnia wypłaty płatności końcowej	<input type="checkbox"/>	<input type="checkbox"/>
XI.	Operacja dotyczy rozwoju przedsiębiorczości na obszarze wiejskim objętym LSR w zakresie określonym w § 2 ust. 1 pkt 2 lit. a-c rozporządzenia³	<input type="checkbox"/>	<input type="checkbox"/>
1.	Działalność gospodarcza będąca przedmiotem operacji nie jest sklasyfikowana wg PKD, o których mowa w § 8 rozporządzenia ³	<input type="checkbox"/>	<input type="checkbox"/>
XII.	Operacja dotyczy podnoszenia kompetencji osób realizujących operacje w zakresie określonym w § 2 ust. 1 pkt 2 lit. a-c rozporządzenia³	<input type="checkbox"/>	<input type="checkbox"/>
1.	Wnioskodawca ubiega się jednocześnie o przyznanie pomocy na operacje w zakresie określonym w § 2 ust. 1 pkt 2 lit. a-c rozporządzenia ³	<input type="checkbox"/>	<input type="checkbox"/>

Lokalna Grupa Działania Ziemi Siedleckiej

Siedziba: Stary Krzesk 62, 08-111 Krzesk | Biuro: ul. Chopina 10, 08-110 Siedlce, pok. 201

Tel./fax: 25 6330139, e-mail: biuro@lgdsiedlce.pl, www.lgdsiedlce.pl

KRS: 0000481573, NIP: 821-264-00-91, REGON: 147053726 | Konto bankowe: 34 9198 0003 0000 2118 2000 0010



XIII. Operacja dotyczy wspierania współpracy między podmiotami wykonującymi działalność gospodarczą na obszarze wiejskim objętym LSR

1. Wnioskodawcy wspólnie ubiegający się o pomoc wykonują działalność gospodarczą na obszarze wiejskim objętym LSR

2. Wnioskodawcy wykonujący działalność gospodarczą wspólnie ubiegają się o pomoc:

a) w ramach krótkich łańcuchów dostaw w rozumieniu art. 2 ust. 1 akapit drugi lit. m rozporządzenia nr 1305/2013⁴ lub

b) w zakresie świadczenia usług turystycznych lub

c) w zakresie rozwijania rynków zbytu produktów lub usług lokalnych

3. Wnioskodawcy wspólnie ubiegający się o pomoc zawarli, na czas oznaczony, porozumienie o wspólnej realizacji operacji

4. Operacja ma na celu zwiększenie sprzedaży dóbr lub usług oferowanych przez podmioty z obszaru wiejskiego objętego LSR przez zastosowanie wspólnego znaku towarowego lub stworzenie oferty kompleksowej sprzedaży takich dóbr lub usług

5. Porozumienie o wspólnej realizacji operacji zawiera postanowienia, o których mowa w § 10 ust. 2 rozporządzenia³

XIV. Operacja dotyczy rozwoju rynków zbytu

1. Operacja dotyczy rozwoju rynków zbytu produktów i usług lokalnych

2. Operacja nie dotyczy operacji polegających na budowie lub modernizacji targowisk objętych zakresem wsparcia w ramach działania, o którym mowa w art. 3 ust. 1 pkt 7 ustawy o wspieraniu rozwoju obszarów wiejskich⁵

XV. Operacja dotyczy zachowania dziedzictwa lokalnego

Lokalna Grupa Działania Ziemi Siedleckiej

Siedziba: Stary Krzesk 62, 08-111 Krzesk | Biuro: ul. Chopina 10, 08-110 Siedlce, pok. 201

Tel./fax: 25 6330139, e-mail: biuro@lgdsiedlce.pl, www.lgdsiedlce.pl

KRS: 0000481573, NIP: 821-264-00-91, REGON: 147053726 | Konto bankowe: 34 9198 0003 0000 2118 2000 0010



Europejski Fundusz Rolny na rzecz Rozwoju Obszarów Wiejskich



1.	Operacja służy zaspokajaniu potrzeb społeczności lokalnej	<input type="checkbox"/>	<input type="checkbox"/>	
XVI.	Operacja dotyczy budowy lub przebudowy infrastruktury	<input type="checkbox"/>		<input type="checkbox"/>
1.	Budowana i przebudowywana infrastruktura będzie miała ogólnodostępny i niekomercyjny charakter	<input type="checkbox"/>	<input type="checkbox"/>	
2.	Operacja dotyczy budowy lub przebudowy infrastruktury turystycznej lub rekreacyjnej lub kulturalnej	<input type="checkbox"/>	<input type="checkbox"/>	
3.	Operacja służy zaspokajaniu potrzeb społeczności lokalnej	<input type="checkbox"/>	<input type="checkbox"/>	
XVII.	Operacja dotyczy budowy lub przebudowy dróg	<input type="checkbox"/>		<input type="checkbox"/>
1.	Operacja dotyczy budowy lub przebudowy publicznych dróg gminnych lub powiatowych	<input type="checkbox"/>	<input type="checkbox"/>	
2.	Budowa lub przebudowa publicznych dróg gminnych lub powiatowych umożliwi połączenie obiektów użyteczności publicznej, w których świadczone są usługi społeczne, zdrowotne, opiekuńczo-wychowawcze lub edukacyjne dla ludności lokalnej, z siecią dróg publicznych albo skróci dystans lub czas dojazdu do tych obiektów	<input type="checkbox"/>	<input type="checkbox"/>	
XVIII.	Operacja dotyczy promowania obszaru objętego LSR, w tym produktów lub usług lokalnych	<input type="checkbox"/>		<input type="checkbox"/>
1.	Operacja nie służy indywidualnej promocji produktów lub usług lokalnych	<input type="checkbox"/>	<input type="checkbox"/>	
2.	Operacja nie dotyczy organizacji wydarzeń cyklicznych, z wyjątkiem wydarzenia inicjującego cykl wydarzeń lub wydarzenia specyficznego dla danej LSR, wskazanych i uzasadnionych w LSR, przy czym przez wydarzenie cykliczne rozumie się wydarzenie organizowane więcej niż jeden raz oraz poświęcone przynajmniej w części tej samej tematyce	<input type="checkbox"/>	<input type="checkbox"/>	

Lokalna Grupa Działania Ziemi Siedleckiej

Siedziba: Stary Krzesk 62, 08-111 Krzesk | Biuro: ul. Chopina 10, 08-110 Siedlce, pok. 201

Tel./fax: 25 6330139, e-mail: biuro@lgdsiedlce.pl, www.lgdsiedlce.pl

KRS: 0000481573, NIP: 821-264-00-91, REGON: 147053726 | Konto bankowe: 34 9198 0003 0000 2118 2000 0010



Europejski Fundusz Rolny na rzecz Rozwoju Obszarów Wiejskich



C. WSTĘPNY WYNIK WERYFIKACJI ZGODNOŚCI Z LSR

		TAK	NIE
1.	Operacja realizuje cele główne i szczegółowe LSR przez osiągnięcie zaplanowanych w LSR wskaźników	<input type="checkbox"/>	<input type="checkbox"/>
2.	Operacja jest zgodna z warunkami przyznania pomocy określonymi z PROW na lata 2014-2020	<input type="checkbox"/>	<input type="checkbox"/>

D. WYNIK WERYFIKACJI ZGODNOŚCI OPERACJI Z LSR

		TAK	NIE
1.	Operacja jest zgodna z LSR i podlega wyborowi	<input type="checkbox"/>	<input type="checkbox"/>

Zweryfikował:

Imię i nazwisko Weryfikującego

.....

Data i podpis/...../20.....

.....

Uwagi:

.....

.....

.....

.....

.....

.....

.....

.....

1. Program Rozwoju Obszarów Wiejskich na lata 2014-2020 - Komunikat Ministra Rolnictwa i rozwoju Wsi z 21 maja 2015 r. o zatwierdzeniu przez Komisję Europejską Programu Rozwoju Obszarów Wiejskich na lata 2014-2020 oraz adresie strony internetowej, na której został on zamieszczony (MP poz. 541)
2. Ustawa z dnia 2 lipca 2004 r. o swobodzie działalności gospodarczej (Dz. U. 2015, poz. 584 z późn.zm.)
3. Rozporządzenie Ministra Rolnictwa i Rozwoju Wsi z dnia 24 września 2015 r. w sprawie szczegółowych warunków i trybu przyznawania pomocy finansowej w ramach poddziałania „Wsparcie na wdrażanie operacji w ramach strategii rozwoju lokalnego kierowanego przez społeczność” objętego Programem Rozwoju Obszarów Wiejskich na lata 2014-2020 (Dz. U. poz. 1570)
4. Rozporządzenie Parlamentu Europejskiego i Rady (UE) nr 1305/2013 z dnia 17 grudnia 2013 r. w sprawie wsparcia rozwoju obszarów wiejskich przez Europejski Fundusz Rolny na rzecz Rozwoju Obszarów Wiejskich (EFRROW) i uchylające rozporządzenie Rady (WE) nr 1698/2005 (Dz. Urz. UE L 347 z 20.12.2013, str. 487, z późn. zm.)
5. Ustawa z dnia 20 lutego 2015 r. o wspieraniu rozwoju obszarów wiejskich z udziałem środków Europejskiego Funduszu Rolnego na rzecz Rozwoju Obszarów Wiejskich w ramach Programu Rozwoju Obszarów Wiejskich na lata 2014-2020 (Dz. U. poz. 349 i 1888)
6. Rozporządzenie Komisji (UE) nr 651/2014 z dnia 17 czerwca 2014 r. uznające niektóre rodzaje pomocy za zgodne z rynkiem wewnętrznym w zastosowaniu art. 107 i 108 Traktatu (Dz. Urz. UE L 187 z 26.06.2014, str. 1)
7. Rozporządzenie Parlamentu Europejskiego i Rady (UE) nr 1303/2013 z dnia 17 grudnia 2013 r. ustanawiające wspólne przepisy dotyczące Europejskiego Funduszu Regionalnego, Europejskiego Funduszu Społecznego, Funduszu Spójności, Europejskiego Funduszu Rolnego na rzecz Rozwoju Obszarów Wiejskich oraz Europejskiego Funduszu

Lokalna Grupa Działania Ziemi Siedleckiej

Siedziba: Stary Krzesk 62, 08-111 Krzesk | Biuro: ul. Chopina 10, 08-110 Siedlce, pok. 201

Tel./fax: 25 6330139, e-mail: biuro@lgdsiedlce.pl, www.lgdsiedlce.pl

KRS: 0000481573, NIP: 821-264-00-91, REGON: 147053726 | Konto bankowe: 34 9198 0003 0000 2118 2000 0010



Europejski Fundusz Rolny na rzecz
Rozwoju Obszarów Wiejskich



Program
Rozwoju
Obszarów
Wiejskich
na lata 2014-2020

- Morskiego i Rybackiego oraz ustanawiające przepisy ogólne dotyczące Europejskiego Funduszu Rozwoju Regionalnego, Europejskiego Funduszu Społecznego, Funduszu Spójności i Europejskiego Funduszu Morskiego i Rybackiego oraz uchylające rozporządzenie Rady (WE) nr 1083/2006 (Dz. Urz. UE L 347 z 20.12.2013 str. 320, z późn. zm.)*
8. *Rozporządzenie (WE) nr 178/2002 Parlamentu Europejskiego i Rady z dnia 28 stycznia 2002 r. ustanawiającego ogólne zasady i wymagania prawa żywnościowego, powołującego Europejski Urząd ds. Bezpieczeństwa Żywności oraz ustanawiającego procedury w zakresie bezpieczeństwa żywności (Dz. Urz. WE L 31 z 01.02.2002, str. 1, z późn. zm.; Dz. Urz. UE Polskie wydanie specjalne, rozdz. 15, t. 6, str. 463, z późn. zm.)*

Lokalna Grupa Działania Ziemi Siedleckiej

Siedziba: Stary Krzesk 62, 08-111 Krzesk | Biuro: ul. Chopina 10, 08-110 Siedlce, pok. 201

Tel./fax: 25 6330139, e-mail: biuro@lgdsiedlce.pl, www.lgdsiedlce.pl

KRS: 0000481573, NIP: 821-264-00-91, REGON: 147053726 | Konto bankowe: 34 9198 0003 0000 2118 2000 0010



Załącznik nr 4b

do Procedur wyboru i oceny operacji w ramach strategii rozwoju lokalnego kierowanego przez społeczność

KARTA WERYFIKACJI ZGODNOŚCI OPERACJI Z LSR – wypełniają członkowie Rady			
Znak sprawy:		Nr naboru	
Nazwa beneficjenta:			
Lp.	Członkowie Rady	Operacja jest zgodna z LSR i podlega wyborowi	Uwagi w zakresie oceny dokonanej przez Biuro LGD
1 Imię i nazwisko podpis	TAK NIE <input type="checkbox"/> <input type="checkbox"/>	
2 Imię i nazwisko podpis	TAK NIE <input type="checkbox"/> <input type="checkbox"/>	
3 Imię i nazwisko podpis	TAK NIE <input type="checkbox"/> <input type="checkbox"/>	
4 Imię i nazwisko podpis	TAK NIE <input type="checkbox"/> <input type="checkbox"/>	
5 Imię i nazwisko podpis	TAK NIE <input type="checkbox"/> <input type="checkbox"/>	
6 Imię i nazwisko podpis	TAK NIE <input type="checkbox"/> <input type="checkbox"/>	
7 Imię i nazwisko podpis	TAK NIE <input type="checkbox"/> <input type="checkbox"/>	

Lokalna Grupa Działania Ziemi Siedleckiej

Siedziba: Stary Krzesk 62, 08-111 Krzesk | Biuro: ul. Chopina 10, 08-110 Siedlce, pok. 201

Tel./fax: 25 6330139, e-mail: biuro@lgsiedlce.pl, www.lgsiedlce.pl

KRS: 0000481573, NIP: 821-264-00-91, REGON: 147053726 | Konto bankowe: 34 9198 0003 0000 2118 2000 0010



Europejski Fundusz Rolny na rzecz Rozwoju Obszarów Wiejskich



Program Rozwoju Obszarów Wiejskich na lata 2014-2020

8 Imię i nazwisko Podpis	TAK <input type="checkbox"/>	NIE <input type="checkbox"/>	
9 Imię i nazwisko podpis	TAK <input type="checkbox"/>	NIE <input type="checkbox"/>	
10 Imię i nazwisko podpis	TAK <input type="checkbox"/>	NIE <input type="checkbox"/>	
11 Imię i nazwisko podpis	TAK <input type="checkbox"/>	NIE <input type="checkbox"/>	
WYNIK WERYFIKACJI ZGODNOŚCI OPERACJI Z LSR				
Operacja jest zgodna LSR i podlega dalszej wyborowi			TAK <input type="checkbox"/>	NIE <input type="checkbox"/>
Data/...../20.....		Przewodniczący Rady podpis		



Załącznik nr 5a

do Procedur wyboru i oceny operacji w ramach strategii rozwoju lokalnego kierowanego przez społeczność

KARTA OCENY ZGODNOŚCI OPERACJI Z KRYTERIAMI WYBORU – wypełnia członek Rady				
Znak sprawy:		Nr naboru		
Nazwa beneficjenta:				
Lp.	Nazwa kryterium oceny oraz szczegółowy opis sposobu oceny lub wymagań koniecznych do spełnienia danego kryterium	Możliwe do uzyskania punkty za spełnienie kryterium	Liczba przyznanych punktów	Uzasadnienie
1	<p>Wnioskodawca przed złożeniem wniosku skorzystał z doradztwa LGD (projekt został pozytywnie zaopiniowany przez Biuro LGD),</p> <p>Kryterium ma zapewnić wysoką jakość wniosków o przyznanie pomocy oraz gotowość projektów do realizacji w ramach LSR. Wnioski dobrze przygotowane, kompletne pod względem wymaganych załączników pozwolą na wyeliminowanie projektów, które nie są jeszcze dojrzałe i nie zostaną pozytywnie ocenione w ramach kontroli administracyjnej. Wnioskodawca ma możliwość jedнокrotnego usunięcia braków w trakcie oceny wniosku przez SW, co oznacza, iż LGD powinna dokonywać wyboru sposób projektów, które są gotowe do realizacji.</p> <p><u>Źródło informacji przy ocenie:</u></p> <p>Dokumentacja LGD (pisemne zaświadczenie z Biura LGD ZS, karta doradztwa, listy obecności na szkoleniach lub zaświadczenia/certyfikaty, wydruki wiadomości elektronicznych, itp.).</p> <p>Wniosek o przyznanie pomocy wraz z wymaganymi załącznikami.</p>	<p>0 pkt. – brak informacji o przeprowadzonych konsultacjach (nie są wliczane konsultacje telefoniczne)</p> <p>10 pkt. – Wnioskodawca przed złożeniem wniosku skorzystał z doradztwa LGD (konsultacje stacjonarne przeprowadzone przez Biuro LGD), a przygotowany wniosek uzyskał pozytywną, pisemną rekomendację Biura LGD ZS, jako kompletny i spełniający kryteria dla danego naboru</p>	<p>..... pkt</p> <p>Ponownie wyliczona liczba punktów, w przypadku wystąpienia istotnych rozbieżności</p> <p>..... pkt</p>	



Europejski Fundusz Rolny na rzecz Rozwoju Obszarów Wiejskich



Program Rozwoju Obszarów Wiejskich na lata 2014-2020

2	<p>Tworzenie nowych miejsc w związku z:</p> <ul style="list-style-type: none"> - uruchamianiem działalności gospodarczej, lub - rozwojem prowadzonej działalności gospodarczej, lub - w związku z realizacją projektu niezwiązanego z tworzeniem lub rozwojem działalności gospodarczej. <p>Kryterium ma zapewnić preferencje dla projektów generujących więcej nowych miejsc pracy.</p> <p>Dodatkowe punkty mogą uzyskać:</p> <ul style="list-style-type: none"> - tzw. samozatrudnieni, jeśli w związku z premią na uruchamianie działalności gospodarczej w ramach operacji – utworzą dodatkowe miejsce/miejsca pracy dla innej niż wnioskodawca osoby/osób; - wnioskodawcy, którzy w związku z rozwijaniem działalności gospodarczej w ramach operacji, utworzą więcej niż 1 miejsce pracy przy kwocie dofinansowania do 100 tys. zł, więcej niż 2 miejsca przy kwocie dofinansowania do 200 tys. zł oraz więcej niż 3 miejsca pracy – przy kwocie dofinansowania do 300 tys. zł - wnioskodawcy, którzy w związku z realizacją operacji niezwiązanej z uruchomieniem lub rozwojem działalności gospodarczej utworzą 1 miejsce pracy. <p><u>Źródło informacji przy ocenie:</u></p> <p>Wniosek o przyznanie pomocy wraz z załącznikami oraz Biznesplan, który uzasadnia utworzenie deklarowanej liczby miejsc pracy.</p>	<p>0 pkt. – operacja nie jest związana z tworzeniem lub rozwojem działalności gospodarczej albo wnioskodawca nie planuje utworzenia w wyniku realizacji operacji miejsca pracy</p> <p>2 pkt. – operacja jest związana z tworzeniem lub rozwojem działalności gospodarczej i wnioskodawca zadeklarował utworzenie wymaganej liczby miejsc pracy uzależnionej od formy wsparcia (premia na rozpoczęcie działalności gospodarczej – 1 miejsce pracy) lub kwoty wsparcia (pomoc do 100 tys. zł – 1 miejsce pracy, do 200 tys. zł – 2 miejsca pracy, do 300 tys. zł – 3 miejsca pracy)</p> <p>8 pkt. – operacji nie jest związana z uruchomieniem lub rozwojem działalności gospodarczej, jednak wnioskodawca zadeklarował utworzenie 1 miejsca pracy</p> <p>10 pkt.</p> <ul style="list-style-type: none"> - operacja jest związana z tworzeniem lub rozwojem działalności gospodarczej i wnioskodawca zadeklarował utworzenie wyższej od wymaganej liczby miejsc pracy uzależnionej od formy wsparcia (premia na rozpoczęcie działalności gospodarczej – więcej niż 1 miejsce pracy) lub kwoty wsparcia (pomoc do 100 tys. zł – więcej niż 1 miejsce pracy, do 200 tys. zł – więcej niż 2 miejsca pracy, do 300 tys. zł – więcej niż 3 miejsca pracy). <p>lub</p> <ul style="list-style-type: none"> - operacja nie jest związana z uruchomieniem lub 	<p>..... pkt</p> <p>Ponownie wyliczona liczba punktów, w przypadku wystąpienia istotnych rozbieżności</p> <p>..... pkt</p>	
---	--	--	---	--



Europejski Fundusz Rolny na rzecz Rozwoju Obszarów Wiejskich



Program Rozwoju Obszarów Wiejskich na lata 2014-2020

		rozwojem działalności gospodarczej, jednak wnioskodawca zadeklarował utworzenie więcej niż 1 miejsca pracy		
3	<p>Projekt zakłada zawiązywanie partnerstw lub nawiązywanie współpracy w celu realizacji operacji.</p> <p>Kryterium promuje operacje, których realizacja jest uwarunkowana zawiązaniem partnerstwa lub nawiązaniem współpracy pomiędzy co najmniej dwoma podmiotami lub sektorami w celu realizacji operacji.</p> <p><u>Źródło informacji przy ocenie:</u></p> <p>Wniosek o przyznanie pomocy wraz z załącznikami.</p> <p>Opis sposobu współpracy z podmiotem/podmiotami w związku z realizacją operacji, o dofinansowanie której ubiega się wnioskodawca lub np. zawarte porozumienie lub umowa o współpracy.</p>	<p>0 pkt. – projekt nie zakłada współpracy</p> <p>4 pkt. – projekt zakłada współpracę między dwoma podmiotami w ramach jednego sektora (społeczny, gospodarczy, publiczny)</p> <p>6 pkt. – projekt zakłada współpracę między dwoma podmiotami w ramach różnych sektorów (społeczny, gospodarczy, publiczny).</p>	<p>..... pkt</p> <p>Ponownie wyliczona liczba punktów, w przypadku wystąpienia istotnych rozbieżności</p>	
		 pkt	
4	<p>Wnioskodawca należy do grupy defaworyzowanej lub projekt jest realizowany przez spółdzielnie socjalne lub podmioty ekonomii społecznej, które zatrudniają osoby z grup defaworyzowanych</p> <p>Do grup defaworyzowanych należą długotrwale bezrobotni, kobiety powracające na rynek -pracy po przerwie związanej z macierzyństwem, osoby 50+ oraz osoby do 30 roku życia)</p> <p>Preferowane będą operacje związane z uruchomieniem działalności gospodarczej przez osoby z grup</p>	<p>0 pkt. – brak wpływu operacji na grupę defaworyzowaną na obszarze LSR ZS</p> <p>4 pkt. – realizacja projektu pozwoli na utrzymanie miejsca pracy osoby należącej do grupy defaworyzowanej lub projekt oddziałuje na zatrudnienie w ramach grup defaworyzowanych (spółdzielnie socjalne, PES) lub z projektu będą korzystać grupy defaworyzowane</p> <p>6 pkt. – wnioskodawca należy do grupy</p> pkt	



Europejski Fundusz Rolny na rzecz Rozwoju Obszarów Wiejskich



Program Rozwoju Obszarów Wiejskich na lata 2014-2020

	<p>defaworyzowanych w ramach LSR (samozatrudnienie). Kolejne preferencje związane są z rozwijaniem działalności gospodarczej, w przypadku których wnioskodawca wykaże możliwość utrzymania miejsca pracy dla osoby należącej do grupy defaworyzowanej (jest zatrudniona u wnioskodawcy i dzięki realizacji operacji w wyniku której zostanie utworzone miejsce pracy dodatkowo zostanie utrzymane miejsce pracy dla osoby z grupy defaworyzowanej).</p> <p>Przyjęcie takiego rozwiązania jest podyktowane brakiem możliwości weryfikacji po realizacji projektu, czy osoba zatrudniona w wyniku jego realizacji należy do grupy defaworyzowanej.</p> <p>Preferencje dotyczyć będą również podmiotów realizujących projekty skierowane do grup defaworyzowanych (np. spółdzielnie socjalne, PES) oraz projekty, które będą bezpośrednio skierowane do grup defaworyzowanych.</p> <p><u>Źródło informacji przy ocenie:</u> Dokumenty potwierdzające, iż wnioskodawca należy do grupy defaworyzowanej lub zatrudnia osobę należącą do grupy defaworyzowanej to: umowa o pracę oraz dokumenty potwierdzające, iż zatrudniona osoba jest:</p> <ul style="list-style-type: none"> - osobą do 30 roku życia lub powyżej 50 roku życia, lub - zatrudniona osoba w ostatnich dwóch latach poprzedzających złożenie wniosku została wróciła do pracy po urlopie macierzyńskim lub była osobą trwale bezrobotną (pozostawała bez pracy powyżej 12 miesięcy co potwierdza zaświadczenie z powiatowego urzędu pracy). 	<p>defaworyzowanej i w wyniku realizacji projektu uzyska samozatrudnienie</p>	<p>Ponownie wyliczona liczba punktów, w przypadku wystąpienia istotnych rozbieżności</p> <p style="text-align: center;">..... pkt</p>	
5	<p>Innowacyjność projektu. Kryterium odnoszące się do innowacyjności operacji polega na rozpatrzeniu przez członków Rady wymogu, co do</p>	<p>0 pkt. – brak innowacyjności lub innowacyjność operacji na poziomie mniejszym niż obszar gminy członkowskiej LGD ZS</p>	<p style="text-align: center;">..... pkt</p>	

Lokalna Grupa Działania Ziemi Siedleckiej
Siedziba: Stary Krzesk 62, 08-111 Krzesk | Biuro: ul. Chopina 10, 08-110 Siedlce, pok. 201
Tel./fax: 25 6330139, e-mail: biuro@lgsiedlce.pl, www.lgsiedlce.pl
KRS: 0000481573, NIP: 821-264-00-91, REGON: 147053726 | Konto bankowe: 34 9198 0003 0000 2118 2000 0010



Europejski Fundusz Rolny na rzecz Rozwoju Obszarów Wiejskich



Program Rozwoju Obszarów Wiejskich na lata 2014-2020

	<p>ocenianego wniosku, aby w działaniu w nim zawartym pojawił się nowy element, dotyczący samego produktu, procesu, usługi, maszyn lub urządzeń, metody marketingowej, zastosowanej technologii, organizacji pracy, które beneficjent opracował jako pierwszy lub zastosował, korzystając z doświadczeń innych podmiotów, w zależności od obszaru, który ten projekt obejmuje. W celu zachowania przejrzystości interpretacja tego kryterium będzie publikowana, aby potencjalni beneficjenci mogli się z nią zapoznać.</p> <p>Każdy z członków Rady będzie zobowiązany racjonalnie uzasadnić przyznane w ramach tego kryterium punkty.</p> <p><u>Źródło informacji przy ocenie:</u></p> <p>Wniosek o przyznanie pomocy wraz z załącznikami oraz dostępna literatura oraz dobre praktyki w zakresie projektów innowacyjnych wspieranych ze środków publicznych.</p>	<p>2 pkt. – innowacyjność operacji na poziomie gminy członkowskiej LGD ZS</p> <p>6 pkt. – innowacyjność operacji na poziomie co najmniej obszaru LGD ZS</p>	<p>Ponownie wyliczona liczba punktów, w przypadku wystąpienia istotnych rozbieżności</p> <p>..... pkt</p>	
6	<p>Wpływ operacji na poprawę stanu środowiska naturalnego lub klimatu obszaru LSR</p> <p>Preferowane będą projekty ograniczające niekorzystne oddziaływanie na środowisko naturalne lub służące oszczędności zasobów, energii, wody. Projekty mające pozytywny wpływ na stan środowiska naturalnego lub klimatu obszaru LSR ZS, np. zmniejszające emisję zanieczyszczeń lub promieniowania, emisję hałasu, itp.</p> <p>Każdy z członków Rady będzie zobowiązany racjonalnie uzasadnić przyznane w ramach tego kryterium punkty.</p> <p><u>Źródło informacji przy ocenie:</u></p> <p>Wniosek o przyznanie pomocy wraz z załącznikami.</p>	<p>0 pkt – operacja ma neutralny wpływ stan środowiska naturalnego lub klimatu obszaru LSR ZS.</p> <p>6 pkt – operacja pozytywnie wpływa na poprawę stanu środowiska naturalnego lub klimatu obszaru LSR ZS.</p>	<p>..... pkt</p> <p>Ponownie wyliczona liczba punktów, w przypadku wystąpienia istotnych rozbieżności</p> <p>..... pkt</p>	
7	<p>Wnioskodawca zaangażuje wyższe niż wymagane środki finansowe w realizację projektu lub w przypadku jednostek sektora finansów publicznych</p>	<p>0 pkt – wnioskodawca deklaruje wkład własny na minimalnym wymaganym poziomie</p> <p>2 pkt – deklarowany wkład własny wnioskodawcy</p>		



Europejski Fundusz Rolny na rzecz Rozwoju Obszarów Wiejskich



Program Rozwoju Obszarów Wiejskich na lata 2014-2020

	<p>wkład własny wynosi dokładnie 36,37%.</p> <p>W przypadku projektów, w których wkład własny wnioskodawcy jest wyższy, niż wymagany – intensywność pomocy będzie niższa niż określona w LSR. W ramach kryterium oceniana będzie wielkość zaangażowanych środków własnych wnioskodawcy w realizację projektu. W przypadku jsfp poziom dofinansowania został określony na najniższym i stałym poziomie, konieczne jest również uwzględnienie tego faktu w ramach preferencji.</p> <p><u>Źródło informacji przy ocenie:</u></p> <p>Wniosek o przyznanie pomocy wraz z załącznikami.</p>	<p>jest wyższy od minimalnego o co najmniej 5 do 10 punktów procentowych. (włącznie) lub wnioskodawcą jest jsfp i wkład własny stanowi dokładnie 36,37%; w kosztach kwalifikowalnych</p> <p>4 pkt – deklarowany wkład własny wnioskodawcy jest wyższy od minimalnego powyżej 10 do 15 punktów procentowych (włącznie)</p> <p>6 pkt – deklarowany wkład własny wnioskodawcy jest wyższy od minimalnego powyżej 15 punktów procentowych</p>	<p>..... pkt</p> <p>Ponownie wyliczona liczba punktów, w przypadku wystąpienia istotnych rozbieżności</p> <p>..... pkt</p>	
8	<p>Wpływ operacji na realizację celów głównych i szczegółowych LSR, przez osiągnięcie zaplanowanych w LSR wskaźników</p> <p>Kryterium preselekcyjne – jeśli operacja nie wpływa na realizację na realizację celów głównych i szczegółowych LSR, przez osiągnięcie zaplanowanych w LSR wskaźników nie może podlegać finansowaniu.</p> <p>Preferuje się operacje przyczyniające się do osiągnięcia większej liczby celów oraz wpływające na realizację większej liczby wskaźników.</p> <p><u>Źródło informacji przy ocenie:</u></p> <p>Wniosek o przyznanie pomocy w załącznikami.</p>	<p>0 pkt. – operacja wpływa na realizację jednego celu ogólnego i szczegółowego LSR oraz jednego wskaźnika.</p> <p>6 pkt – operacja wpływa na realizację więcej niż jednego celu ogólnego lub celu szczegółowego LSR lub większej liczby wskaźników.</p>	<p>..... pkt</p> <p>Ponownie wyliczona liczba punktów, w przypadku wystąpienia istotnych rozbieżności</p> <p>..... pkt</p>	
9	<p>Lokalizacja projektu</p> <p>W celu zrównoważonego rozwoju LSR preferencje się projekty realizowane w miejscowościach zamieszkałych przez mniejszą liczbę mieszkańców.</p> <p><u>Źródło informacji przy ocenie:</u></p> <p>Wniosek o przyznanie pomocy oraz Dane GUS (dostępne na dzień złożenia wniosku).</p>	<p>0 pkt. – miejsce realizacji projektu to miejscowość licząca powyżej 5 tys. mieszkańców</p> <p>2 pkt. – miejsce realizacji projektu – miejscowość licząca od 1 do 5 tys. mieszkańców (włącznie).</p> <p>4 pkt. – miejsce realizacji projektu w przypadku operacji z zakresu infrastruktury turystycznej, rekreacyjnej, kulturalnej lub drogowej gwarantującej spójność terytorialną w zakresie</p>	<p>..... pkt</p> <p>Ponownie wyliczona liczba punktów, w przypadku wystąpienia istotnych rozbieżności</p>	

Lokalna Grupa Działania Ziemi Siedleckiej

Siedziba: Stary Krzesk 62, 08-111 Krzesk | Biuro: ul. Chopina 10, 08-110 Siedlce, pok. 201

Tel./fax: 25 6330139, e-mail: biuro@lgsiedlce.pl, www.lgsiedlce.pl

KRS: 0000481573, NIP: 821-264-00-91, REGON: 147053726 | Konto bankowe: 34 9198 0003 0000 2118 2000 0010



Europejski Fundusz Rolny na rzecz Rozwoju Obszarów Wiejskich



Program Rozwoju Obszarów Wiejskich na lata 2014-2020

		<p>włączenia społecznego to miejscowość licząca do 2 tys. mieszkańców</p> <p>6 pkt. – miejsce realizacji projektu to miejscowość licząca poniżej 1 tys. mieszkańców.</p>	<p>..... pkt</p>	
--	--	---	------------------	--

<p>Data/...../20.....</p>	<p>..... Imię i nazwisko podpis</p>
---------------------------------	---

Lokalna Grupa Działania Ziemi Siedleckiej
 Siedziba: Stary Krzesk 62, 08-111 Krzesk | Biuro: ul. Chopina 10, 08-110 Siedlce, pok. 201
 Tel./fax: 25 6330139, e-mail: biuro@lgsiedlce.pl, www.lgsiedlce.pl
 KRS: 0000481573, NIP: 821-264-00-91, REGON: 147053726 | Konto bankowe: 34 9198 0003 0000 2118 2000 0010



Załącznik nr 5b
do Procedur wyboru i oceny operacji w ramach strategii rozwoju lokalnego
kierowanego przez społeczność

WYNIK OCENY ZGODNOŚCI OPERACJI Z KRYTERIAMI WYBORU – wypełnia członek Rady												
Znak sprawy:				Nr naboru								
Nazwa beneficjenta:												
	Imię i nazwisko członka Rady	Numer kryterium									Suma punktów dla operacji (zaokrąglona matematycznie do dwóch miejsc po przecinku)	
		1	2	3	4	5	6	7	8	9		
1												
2												
3												
4												
5												
6												
7												
8												
9												
10												
11												
Suma punktów												
Liczba głosujących												
Średnia arytmetyczna												
Suma uzyskanych punktów w ramach												

POZIOM DOFINANSOWANIA OPERACJI ... %;

KWOTA WSPARCIA zł; Słownie: złotych.

<i>Data</i>/...../20.....	Przewodniczący Rady podpis
---------------------------------	--



Załącznik nr 6a

do Procedur wyboru i oceny operacji w ramach strategii rozwoju lokalnego kierowanego przez społeczność

LISTA OPERACJI ZGODNYCH Z LSR							
Nr naboru:			Zakres tematyczny naboru:			Czas trwania naboru: od-.....-20.... do-.....-20....	
Limit dostępnych środków: zł							
Lp.	Indywidualne oznaczenie sprawy (znak sprawy)	Data wpływu		Numer ID podmiotu ubiegającego się o wsparcie	Nazwę/imię i nazwisko podmiotu ubiegającego się o wsparcie	Wnioskowana kwota w sparcia (w zł)	Wynik oceny zgodności z LSR TAK = operacja jest zgodna z LSR i podlega dalszej ocenie NIE = nie jest zgodna z LSR
		dd-mm-rrrr	Godz:min (24:00)				
1	Tytuł operacji:						
2	Tytuł operacji:						
3	Tytuł operacji:						
4	Tytuł operacji:						
5	Tytuł operacji:						

Lokalna Grupa Działania Ziemi Siedleckiej
Siedziba: Stary Krzesk 62, 08-111 Krzesk | Biuro: ul. Chopina 10, 08-110 Siedlce, pok. 201
Tel./fax: 25 6330139, e-mail: biuro@lgsiedlce.pl, www.lgsiedlce.pl
KRS: 0000481573, NIP: 821-264-00-91, REGON: 147053726 | Konto bankowe: 34 9198 0003 0000 2118 2000 0010



Europejski Fundusz Rolny na rzecz Rozwoju Obszarów Wiejskich



Program Rozwoju Obszarów Wiejskich na lata 2014-2020

...	Tytuł operacji:					
Razem operacje poddane ocenie wstępnej:						

<i>Data/...../20.....</i>	Przewodniczący Rady podpis
---------------------------------	--

Lokalna Grupa Działania Ziemi Siedleckiej
 Siedziba: Stary Krzesk 62, 08-111 Krzesk | Biuro: ul. Chopina 10, 08-110 Siedlce, pok. 201
 Tel./fax: 25 6330139, e-mail: biuro@lgsiedlce.pl, www.lgsiedlce.pl
 KRS: 0000481573, NIP: 821-264-00-91, REGON: 147053726 | Konto bankowe: 34 9198 0003 0000 2118 2000 0010



Załącznik nr 6b

do Procedur wyboru i oceny operacji w ramach strategii rozwoju lokalnego kierowanego przez społeczność

LISTA OPERACJI WYBRANYCH DO DOFINANSOWANIA ZGODNYCH Z LSR										
Nr naboru:		Zakres tematyczny naboru:				Czas trwania naboru: od-.....-20.... do-.....-20....				
Limit dostępnych środków: zł										
Lp.	Indywidualne oznaczenie sprawy (znak sprawy)	Data wpływu		Numer ID podmiotu ubiegającego się o wsparcie	Nazwę/imię i nazwisko podmiotu ubiegającego się o wsparcie	Wniosek wana kwota wsparcia (w zł)	Intensywność pomocy ustalona przez LGD (%)	Kwotę wsparcia wyliczona przez LGD (w zł)	Liczba punktów (ocena na podstawie Kryteriów)	Oceny zgodności z LSR
		dd-mm-rrrr	Godz:min (24:00)							
Operacje mieszczące się w limicie środków										
1	Tytuł operacji:									
2	Tytuł operacji:									
...	Tytuł operacji:									
Razem operacje wybrane przez LGD, które na dzień przekazania wniosków do SW mieszczą się w limicie z ogłoszenia o naborze:										
Operacje niemieszczące się w limicie środków										
1	Tytuł operacji:									
2	Tytuł operacji:									
...	Tytuł operacji:									
Razem operacje wybrane przez LGD, które na dzień przekazania wniosków do SW nie mieszczą się w limicie z ogłoszenia o naborze:										

Data/...../20.....	Przewodniczący Rady podpis
--------------------------	--

Lokalna Grupa Działania Ziemi Siedleckiej
 Siedziba: Stary Krzesk 62, 08-111 Krzesk | Biuro: ul. Chopina 10, 08-110 Siedlce, pok. 201
 Tel./fax: 25 6330139, e-mail: biuro@lgsiedlce.pl, www.lgsiedlce.pl
 KRS: 0000481573, NIP: 821-264-00-91, REGON: 147053726 | Konto bankowe: 34 9198 0003 0000 2118 2000 0010



Europejski Fundusz Rolny na rzecz Rozwoju Obszarów Wiejskich



Program Rozwoju Obszarów Wiejskich na lata 2014-2020

Załącznik nr 7

do Procedur wyboru i oceny operacji w ramach strategii rozwoju lokalnego kierowanego przez społeczność

REJESTR INTERESÓW CZŁONKA RADY – wypełnia członek Rady			
Nr naboru		Czas trwania naboru: od-....-20... do-....-20...	
Imię i nazwisko Członka Rady:		Reprezentowany sektor:	
Lp.	Imię i nazwisko/nazwa wnioskodawcy	Znak sprawy	Charakter powiązań (*)
1			
2			
3			
4			
5			
6			
7			
8			
9			
10			
11			

Data/...../20..... Imię i nazwisko podpis
--------------------------	---

* powiązania z wnioskodawcami z tytułu przynależności do grupy interesu lub z tytułu stosunku pracy lub zlecenia, członkostwa w organizacji, udział w organie kontrolnym lub wykonawczym, innych powiązań, itp.



Załącznik nr 8

do Procedur wyboru i oceny operacji w ramach strategii rozwoju lokalnego kierowanego przez społeczność

OŚWIADCZENIE O BEZSTRONNOŚCI I POUFNOŚCI – wypełnia członek Rady	
Nr naboru	Czas trwania naboru: od-20.... do-20....
Imię i nazwisko Członka Rady:	Reprezentowany sektor:
Oświadczam, iż nie zachodzą żadne okoliczności mogące budzić uzasadnione wątpliwości, co do mojej bezstronności względem któregośkolwiek z ubiegających się o przyznanie pomocy, w związku ze złożonymi w ramach naboru wnioskami o przyznanie pomocy:	
a)	nie brałem osobistego udziału w przygotowaniu któregośkolwiek z wniosków złożonych w ramach naboru
b)	z osobami, które złożyły wnioski o w ramach naboru: - nie łączy lub nie łączył mnie związek małżeński, stosunek pokrewieństwa i powinowactwa do drugiego stopnia, - nie jestem lub nie byłem związany z tytułu przysposobienia, opieki lub kurateli,
c)	nie jestem i w okresie roku poprzedzającego dzień złożenia niniejszego oświadczenia nie byłem związany stosunkiem pracy z którymkolwiek z podmiotów, które złożyły wnioski w ramach naboru
d)	nie świadczę i w okresie roku poprzedzającego dzień złożenia niniejszego oświadczenia nie świadczyłem pracy na podstawie stosunków cywilnoprawnych dla żadnego z podmiotów, które złożyły wnioski w ramach naboru
e)	nie jestem i w okresie roku poprzedzającego dzień złożenia niniejszego oświadczenia nie byłem członkiem organów zarządzających ani nadzorczych dla żadnego z podmiotów, które złożyły wnioski w ramach naboru
f)	nie jestem i w okresie roku poprzedzającego dzień złożenia niniejszego oświadczenia nie byłem współnikiem, udziałowcem lub akcjonariuszem dla żadnego z podmiotów, które złożyły wnioski w ramach naboru
g)	w przypadku powzięcia informacji o istnieniu jakiejkolwiek okoliczności mogącej budzić uzasadnione wątpliwości co do mojej bezstronności, zobowiązuję się do niezwłocznego jej zgłoszenia na piśmie do przewodniczącego Rady oraz wyłączenia się z dalszego uczestnictwa w procesie oceny
h)	będę wypełniać moje obowiązki w sposób uczciwy, rzetelny i sprawiedliwy, zgodnie z posiadaną wiedzą,
i)	nie będę zatrzymywać kopii jakichkolwiek pisemnych lub elektronicznych informacji związanych z ocenianymi wnioskami,
j)	zobowiązuję się do zachowania w tajemnicy i zaufaniu wszystkich informacji i dokumentów ujawnionych mi lub wytworzonych przeze mnie lub przygotowanych przeze mnie w trakcie lub jako rezultat oceny i zgadzam się, że informacje te powinny być użyte tylko dla celów oceny i nie mogą zostać ujawnione stronom trzecim

Data/...../20..... Imię i nazwisko podpis
--------------------------	---